

PROGRAMME

JANVIER - JUILLET 2018

Rencontres pour les patients,
animées par des professionnels de santé, pour :

- apporter des informations autour du cancer
- répondre à vos questions
- partager avec des personnes confrontées à la maladie

Inscription
obligatoire
à l'ERI :
Tél. 02 31 45 50 64
eri@baclesse.unicancer.fr



Les Rencontres proposées :

- Relaxation p.3
- Sophrologie p.4
- Les huiles essentielles :
comment bien les utiliser ? p.5
- Reconstruction mammaire après
un cancer du sein p.6
- Cancer du sein et hormonothérapie p.7
- Cancer de la prostate, radiothérapie
et hormonothérapie p.8
- Un essai thérapeutique, à quoi ça sert ? p.9
- Vie intime, sexualité et cancer p.10



Les 'Rencontres ERI'
du Centre François Baclesse

Relaxation

Pour les patients pris en charge pour la 1^{ère} fois au Centre

Séances de découverte
22 Mars, 20 Avril, 18 Mai
29 Juin, 6 Juillet

de 14h30 à 16h

Séances en groupe de 8 personnes, pour découvrir les techniques de relaxation et partager avec des personnes confrontées à la maladie.

Inscription
obligatoire
à l'ERI :

Tél. 02 31 45 50 64

eri@baclesse.unicancer.fr



Les 'Rencontres ERI'
du Centre François Baclesse

Sophrologie

Séances de découverte
Mardis 27 Mars, 3 et 10 Avril
29 Mai, 5 Juin et Jeudi 14 Juin
de 11h à 12h

Séances en groupe de 15 personnes, pour découvrir les techniques de sophrologie et partager avec des personnes confrontées à la maladie.



Inscription
obligatoire
à l'ERI :
Tél. 02 31 45 50 64
eri@baclesse.unicancer.fr



Les 'Rencontres ERI'
du Centre François Baclesse

Les huiles essentielles : Comment bien les utiliser ?

Lundi 19 Mars de 14h à 16h



Inscription
obligatoire
à l'ERI :

Tél. 02 31 45 50 64
eri@baclesse.unicancer.fr



Les 'Rencontres ERI'
du Centre François Baclesse

Reconstruction mammaire après un cancer du sein

Mardis 24 Avril, 19 Juin
de 14h à 16h

Inscription
obligatoire
à l'ERI :
Tél. 02 31 45 50 64
eri@baclesse.unicancer.fr



Les 'Rencontres ERI'
du Centre François Baclesse

Cancer du sein & hormonothérapie

Lundi 23 Avril de 14h à 15h30
Vendredi 29 Juin de 10h30 à 12h



Inscription
obligatoire
à l'ERI :

Tél. 02 31 45 50 64
eri@baclesse.unicancer.fr



Les 'Rencontres ERI' du Centre François Baclesse

Cancer de la prostate, radiothérapie et hormonothérapie

Mardi 15 Mai de 14h à 16h



Inscription
obligatoire
à l'ERI :

Tél. 02 31 45 50 64
eri@baclesse.unicancer.fr



Les 'Rencontres ERI' du Centre François Baclesse

Un essai thérapeutique, à quoi ça sert ?

Jeudi 5 Avril de 14h à 16h

Traitement
innovant ?

Laboratoire
pharmaceutique ?

Essai
thérapeutique ?

Bénéfice
/ risque ?

Randomisation ?

Consentement ?

Inscription
obligatoire
à l'ERI :

Tél. 02 31 45 50 64
eri@baclesse.unicancer.fr





Les 'Rencontres ERI' du Centre François Baclesse

Vie intime, sexualité et cancer

Vendredi 15 Juin de 10h30 à 12h



Inscription
obligatoire
à l'ERI :

Tél. 02 31 45 50 64
eri@baclesse.unicancer.fr



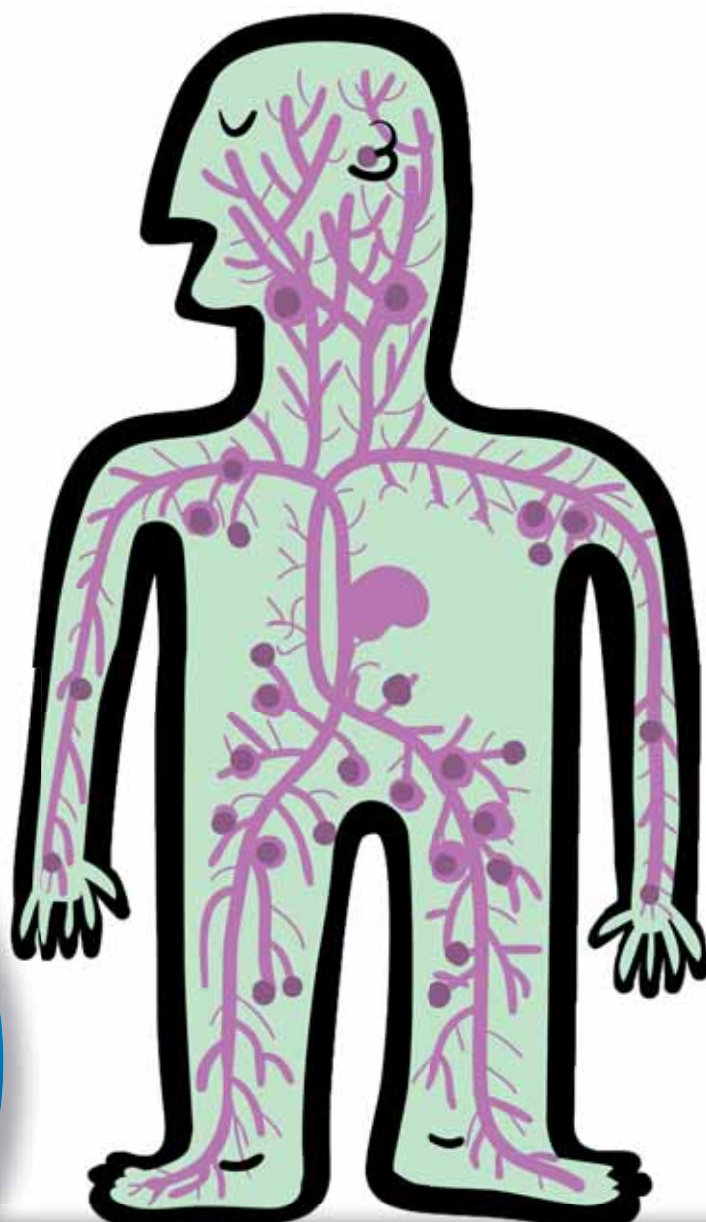
Les 'Rencontres ERI'
du Centre François Baclesse

Comprendre le lymphoedème

Mardi 10 Avril de 14h à 16h

Inscription
obligatoire
à l'ERI :

Tél. 02 31 45 50 64
eri@baclesse.unicancer.fr





Les 'Rencontres ERI' du Centre François Baclesse

Inscription obligatoire à l'ERI :

HORAIRES

Lundi, mardi et jeudi de 9h à 17h

Mercredi de 9h à 12h et de 14h à 16h30

Vendredi de 9h à 16h

☎ 02 31 45 50 64 ✉ eri@baclesse.unicancer.fr

COM-PAT-0108-05 Baclesse - service communication - Décembre 2017 - Imaty - Fotolia

