



unicancer NORMANDIE - CAEN

La Lettre Pro

à l'attention des professionnels de santé



Professeur
Marc-André MAHÉ
Directeur général

Les plans cancer successifs de l'Institut national du cancer (INCa) ont tous mis en avant l'absolue nécessité de développer la recherche et on peut citer l'action 5.2 du plan N°3 : Inclure 50 000 patients par an dans des essais thérapeutiques en 2019, soit le double du taux d'inclusion de 2013.

La délégation de la Recherche Clinique et de l'Innovation (DRCI) du Centre François Baclesse a été labellisée par l'INCa, pour la troisième fois consécutive, CLIP2 "Centre labellisé de Phases Précoces en cancérologie adulte" en partenariat avec l'Institut d'Hématologie de Basse Normandie (IHBN) et le CLCC Henri Becquerel de Rouen. Ce label lui permet de proposer aux patients normands des protocoles testant de nouveaux agents thérapeutiques en début de développement clinique car "l'innovation d'aujourd'hui sera le standard de demain".

L'organisation mise en place, telle que décrite par le service de recherche clinique du Centre François Baclesse dans cette Lettre Pro, a pour but de mettre à votre disposition un accès simple et rapide aux protocoles disponibles pour vos patientes et vos patients.

PAGE 1

CENTRE
LABELLISÉ CLIP²

PAGE 2-3

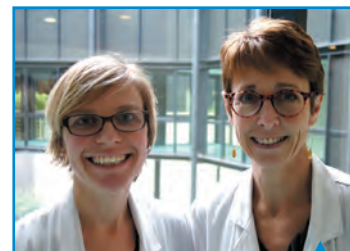
L'ACCÈS À L'INNOVATION
THÉRAPEUTIQUE

PAGE 4

INFOS
PRATIQUES

CLIP²: CENTRE LABELLISÉ INCa DE PHASES PRÉCOCES

Depuis 2010 et pour la troisième fois consécutive, l'Institut National du Cancer a renouvelé sa confiance à nos équipes par une nouvelle labellisation CLIP² "Centre labellisé de Phases Précoces en cancérologie adulte". Ce label, attribué aux 16 meilleurs centres français ayant la capacité de mener des essais cliniques de phases précoces en cancérologie, est un atout pour les patients normands, en leur permettant d'avoir accès à l'innovation thérapeutique.



Dr Elodie COQUAN, oncologue médicale, Référente CLIP² et le Pr Florence JOLY, Oncologue médicale, Chef de service de l'Unité de Recherche Clinique

Le label CLIP² 2019-2024 est le fruit de la collaboration entre notre unité de recherche clinique et deux sites partenaires : l'Institut d'Hématologie de Basse-Normandie (IHBN) et le service d'hématologie du Centre de lutte contre le cancer Henri Becquerel de Rouen.

LES OBJECTIFS DÉFINIS DANS LE CADRE DU RENOUELEMENT CLIP² SONT LES SUIVANTS :

- **Accélérer l'accès aux traitements innovants dans les tumeurs solides, dans un cadre exigeant de qualité et de sécurité pour les patients.** Les essais de phase précoce ont pour objectif d'évaluer la sécurité d'utilisation d'un nouveau médicament (administré seul ou en association) et d'obtenir des données sur son activité anti-tumorale. Ces essais sont proposés le plus souvent aux patients lorsqu'ils représentent une alternative intéressante dans leur prise en charge ou après échec des traitements conventionnels. La précédente labellisation avait permis l'inclusion de plus de 400 patients dans plus de 80 essais en 4 ans.
- **Développer de nouvelles modalités d'irradiation, seules ou en association avec des médicaments,** dans le cadre de protocoles sûrs et innovants, notamment grâce à l'ouverture à Caen du 3^e centre français de protonthérapie (<https://normandie-protontherapie.fr>) et à la présence d'équipes de recherche multidisciplinaires (biologie, physique médicale...).
- **Renforcer l'expertise en hématologie** sur l'ensemble du territoire normand, en poursuivant la collaboration avec l'IHBN initiée en 2015, et en y associant le service d'hématologie du Centre Henri Becquerel.

Grâce à ses plateformes moléculaires performantes labellisées par l'INCa et à ses liens étroits avec les équipes translationnelles du plateau caennais, le Centre François Baclesse **peut accroître le développement de la médecine personnalisée et favoriser l'accès aux traitements innovants au plus grand nombre de patients de la région, voire au-delà.**

édito

COMMENT PERMETTRE AUX PATIENTS NORMANDS L'ACCÈS À L'INNOVATION THÉRAPEUTIQUE ?

L'Unité de Recherche Clinique du Centre François Baclesse travaille en collaboration avec des laboratoires pharmaceutiques, des groupes coopérateurs en oncologie (tels qu'ARCAGY-GINECO, la FFCD...) ou des établissements de recours (CHU, CLCC) pour participer à des études cliniques. Annuellement, plus de 150 essais de cancérologie sont ouverts aux inclusions, permettant de proposer un accès à des traitements novateurs dans de très nombreuses indications thérapeutiques. En proposant à vos patients de participer à des essais cliniques au Centre François Baclesse, vous leur donnez l'opportunité d'avoir accès à des traitements prometteurs, non encore disponibles dans les prises en charge standards.

Pour pouvoir accéder simplement à l'innovation thérapeutique, le Centre François Baclesse met en place un point de contact unique pour **centraliser** les demandes d'adressage pour essais cliniques.



Point de contact unique :
essaitherapeutiquecfb@baclesse.unicancer.fr
OU
Fax : 02 31 45 86 52

Grâce à ce point de contact nous vous garantissons **une réponse rapide** de l'équipe médicale de recherche clinique, dans les 72h ouvrées, vous permettant d'être en mesure de savoir si votre patient est éligible à un essai clinique ouvert dans notre Centre.

Nous avons fait le choix de mettre à disposition de tous, en temps réel, la liste des recherches ouvertes au Centre François Baclesse. Vous pouvez ainsi consulter à tout moment les informations relatives aux études sur notre portail à l'adresse suivante <https://recherche.baclesse.fr> ou sur l'application développée par le réseau Onconormandie (<https://archimaid.fr>). Ces outils vous permettent de sélectionner, selon vos critères de recherches, les études ouvertes qui pourraient être proposées à vos patients. Vous pouvez également solliciter directement l'équipe médicale, sans avoir ciblé un essai thérapeutique en particulier, pour discuter du cas de votre patient.

Par ailleurs, le Centre François Baclesse participe à des staffs médicaux qui se réunissent de façon **hebdomadaire** au niveau inter-régional pour discuter spécifiquement des opportunités pour les patients d'accéder à des essais de phases précoces **au-delà du Centre François Baclesse** :

- **Le vendredi matin** pour les régions Normandie et Hauts-de-France (CLIP² Normand, CLIP² Lille et CLIP² de l'Institut Curie – fiche d'adressage* à envoyer avant le jeudi midi au point de contact unique).
- **Le mercredi matin** pour la région Grand Ouest (réseau ARPEGO - fiche d'adressage* à envoyer avant le mardi midi au point de contact unique).

* fiche d'adressage téléchargeable sur <https://archimaid.fr>

L'équipe du Centre François Baclesse vous répondra dans des délais compatibles avec la prise de décision thérapeutique sans perte de temps pour votre patient. Vous serez tenu au courant de la prise en charge de votre patient, tout au long de son parcours, afin de suivre son évolution pendant cette phase de son traitement.

Les oncologues de l'équipe de recherche clinique sont vos interlocuteurs privilégiés pour l'adressage des patients en vue d'une inclusion dans un essai thérapeutique.

→ L'équipe médicale de recherche clinique composée d'oncologues médicaux



Dr Pierre-Emmanuel BRACHET



Dr Elodie COQUAN



Dr Mélanie DOS SANTOS



Pr Florence JOLY



Dr George EMILE



Dr Alison JOHNSON



Dr Emeline MERIAUX

Comment faire bénéficier un patient d'un essai thérapeutique au Centre François Baclesse ?

Je sollicite directement l'équipe médicale en complétant la fiche d'adressage téléchargeable sur :
<https://archimaid.fr/>

Je consulte la liste des essais cliniques ouverts et complète la fiche d'adressage

essaitherapeutiquecfb@baclesse.unicancer.fr
OU Fax : 02 31 45 86 52

Liste des essais cliniques ouverts – fiche d'adressage
<https://recherche.baclesse.fr> <https://archimaid.fr>

Données médicales compatibles avec critères de sélection



Parcours de soin du patient

ESSAI CLINIQUE



Essai Clinique = UNE ETAPE dans le parcours de soin du patient

→ Pourquoi proposer à un patient de participer à un essai clinique ?

- Pour lui permettre l'accès à de nouveaux traitements prometteurs dans de bonnes conditions de sécurité, sans perte de chance par rapport au traitement administré classiquement dans le soin. L'encadrement des patients est renforcé dans le cadre des recherches avec un suivi adapté et rigoureux tout au long de sa prise en charge.
- Pour tenter de trouver une alternative en cas d'impasse thérapeutique.

Prendre part aux essais cliniques permet également de faire progresser la recherche pour tous car les médicaments d'aujourd'hui ont été mis au point grâce aux recherches d'hier.

L'ÉQUIPE DE RECHERCHE CLINIQUE DU CENTRE FRANÇOIS BACLESSE



L'équipe de Recherche Clinique au Centre François Baclesse est reconnue comme Délégation de la Recherche Clinique et de l'Innovation par la DGOS et comme Centre labellisé INCa de Phases Précoces (CLIP²). Les activités du service de recherche clinique, de promotion et d'investigation, ainsi que le secteur essai thérapeutique de la pharmacie sont certifiés ISO 9001 : 2015



INFOS PRATIQUES

VOS NOUVEAUX INTERLOCUTEURS MÉDICAUX
AU CENTRE**Dr Sylvie
KHAN**

Médecin nutritionniste

Soins de support
ATOSS**Dr Enora DOLIVET-
AUDIGIÉ**

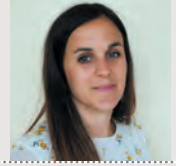
Chirurgien

Pathologies
Sein / Gynécologie**Dr Julien
DROUET**Chirurgien
assistant spécialiste

Chirurgie maxillo-faciale

**Dr Angélique
DA SILVA**Oncologue médicale
assistante spécialiste

Pathologie Sein

**Dr Zoé-Marie
NEVIÈRE**Oncologue médicale,
chef de cliniqueCancérologie urologique /
Oncogénétique**Dr Pierre
DEMONTROND**Pneumologue
assistant spécialisteOncologie thoracique /
Pneumologie**Dr Pierre
DEVULDER**Oncogénéticien,
assistant spécialiste

Oncogénétique

**Dr Marine
DORBEAU**Pathologiste
assistante spécialiste

Service de Pathologie

**Dr Flavie
BOULOUARD**Biologiste
assistante spécialisteLaboratoire de Biologie et
de Génétique du Cancer**Dr Batiste
MARTEL**Pharmacien
assistant spécialiste

Pharmacie

FORMATIONS MÉDICALES

FORMATIONS DPC* EN CANCÉROLOGIE :traitements médicamenteux, dépistage des cancers, douleur
cancéreuse, santé sexuelle, oncogériatrie, soins palliatifs.

* Sous réserve de publication par l'ANDPC

CONTACT

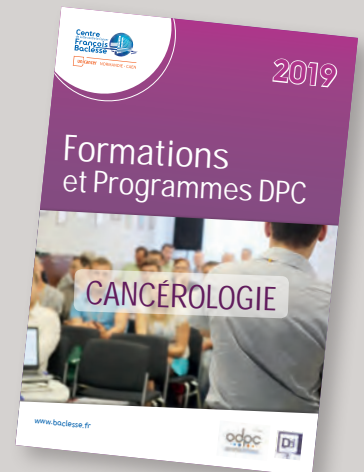
l.debonnaire@baclesse.unicancer.fr

02 31 45 50 94

Consultez tous nos programmes sur

www.baclesse.fr

Rubrique Enseignement/Formation



→ Accès aux dossiers de vos patients admis au Centre :

Si vous êtes médecin libéral, hospitalier ou exerçant
en structure d'hospitalisation à domicile, vous pouvez
accéder en ligne, en temps réel, à la totalité du dossier
de vos patients suivis au Centre.**https://portailmedecins.baclesse.fr**Si vous ne disposez pas encore
de login et mot de passe,
demandez-les en appelant le
service informatique du Centre :→ **02 31 45 50 26**