

Catalogue des formations

2023

EDITO

Chers confrères, chers professionnels de santé,

Les parcours de soins des patients atteints de cancer évoluent successivement entre le centre de référence en cancérologie, les structures de proximité et les professionnels de santé en exercice libéral ou à domicile. Une bonne coordination des acteurs de santé sur notre territoire est primordiale.

L'offre de formation que nous vous proposons participe à cet objectif de sécurisation des parcours de soins et de renforcement du lien « ville-hôpital ».

Nos thématiques de formation visent à renforcer les compétences-métiers dans la prise en charge du patient atteint de cancer : prescription et adaptation du traitement, délivrance du médicament, soins infirmiers, évaluation des besoins et des fragilités pour un adressage vers des soins oncologiques de support adéquats.

Participer à nos formations, c'est avant tout actualiser ses connaissances sur les traitements anti-cancéreux et les nouveaux modes de prise en charge, conforter sa prise en charge avec l'assurance de pratiques cliniques harmonisées et enfin rencontrer et échanger avec les acteurs de la cancérologie de la région.

Les Jeudis de l'Oncologie apportent en plus la possibilité de se tenir à jour des dernières données scientifiques, dans un format court, en distanciel comme en présentiel.

Soucieux de vous apporter des formations de qualité et répondant à vos besoins, le service Enseignement est à votre écoute pour faire évoluer notre offre, dans une démarche constante d'amélioration continue.

N'hésitez pas à venir rencontrer nos professionnels à l'occasion de ces actions de formation ou à nous contacter pour d'autres thématiques liées à la cancérologie.

Très cordialement.

Pr Marc-André MAHÉ
Oncologue radiothérapeute
Directeur Général



Pr Florence JOLY
Oncologue médicale, Responsable du Département
Enseignement-Recherche-Innovation



Retrouvez dans notre livret d'accueil du stagiaire :

- Présentation de l'organisme de formation du Centre Baclesse
- L'équipe administrative, les formateurs et intervenants
- Les méthodes et modalités pédagogiques
- Les locaux et les équipements
- Le règlement intérieur applicable aux stagiaires de la formation professionnelle continue
- Les conditions d'accueil des personnes en situation de handicap
- Les conditions d'accès au lieu de formation
- Une liste d'hôtels à proximité
- D'autres informations pratiques

Le livret d'accueil du stagiaire est téléchargeable à partir du site internet ou transmis par e-mail sur simple demande.

SOMMAIRE

| Cette formation vous concerne si vous êtes : | Médecin | Pharmacien | Infirmier | Autre professionnel | Page |
|---|---------|------------|-----------|---------------------|------|
| Cancérologie : des bases fondamentales à la pratique quotidienne - Module 1 | | | ● | | 4 |
| Cancérologie : des bases fondamentales à la pratique quotidienne - Module 2 | | | ● | | 6 |
| Dépistage des fragilités gériatriques en cancérologie – UCOGIR Niveau 1 | ● | ● | ● | ● | 8 |
| Adaptation des traitements et des soins aux spécificités du patient âgé - UCOGIR Niveau 2 | ● | | ● | | 10 |
| Soulager la douleur d'un patient pendant ou après un cancer | ● | ● | ● | | 12 |
| Suivi des patients sous médicaments anticancéreux Focus sur les thérapies orales | ● | ● | ● | | 14 |
| Sensibilisation à la santé sexuelle en oncologie | ● | ● | ● | ● | 16 |
| Aromathérapie et cancérologie : une aide à la gestion des symptômes | ● | ● | ● | ● | 18 |
| Les Jeudis de l'oncologie | | | | | 20 |
| Bulletin d'inscription | | | | | 21 |
| La formation en image | | | | | 23 |
| Conditions générales de vente | | | | | 24 |
| Le Centre François Baclesse : chiffres-clés | | | | | 25 |
| Contacts | | | | | 26 |

Vous ne
trouvez pas ce
que vous
cherchez ?

Nous étudions toute demande de formation en intra sur la base d'un cahier des charges dans le domaine de la prise en charge globale des patients en cancérologie.

Contactez le service Enseignement au 02 31 45 50 94 ou

l.debonnaire@baclesse.unicancer.fr

LEXIQUE

- Module** Le module est une partie d'un parcours de formation. Les modules peuvent être suivis indépendamment les uns des autres, même s'il est préférable de faire le module 1 avant le module 2.
- Niveau** Le niveau indique une progression pédagogique. Il valide un prérequis avant d'atteindre le niveau suivant.
- Session** La session est une itération d'une formation, il peut y avoir dans l'année plusieurs sessions d'une même formation.



Les formations C³ sont établies conjointement avec le Centre Henri Becquerel de Rouen et le Centre Oscar Lambret de Lille

CANCÉROLOGIE

des bases fondamentales à la pratique quotidienne

Module 1 : Fondamentaux, traitements médicamenteux et soins oncologiques de support

Actualisez vos connaissances liées à la prise en charge d'un patient souffrant de cancer et agissez conformément aux recommandations de bonnes pratiques professionnelles.

PUBLIC ET PRÉREQUIS

Public concerné : infirmiers, manipulateurs radio, diététiciens, aides-soignants et tous autres professionnels de santé ou travailleurs sociaux répondant au prérequis.

Nombre de places limité.

Prérequis : Exercer auprès de patients suivis pour une pathologie cancéreuse.

OBJECTIFS OPÉRATIONNELS

Pour les infirmiers, manipulateurs radio, diététiciens, aides-soignants :

Reformuler au patient les éléments concernant sa pathologie et sa prise en charge

Expliquer au patient le principe de son traitement médicamenteux et les effets secondaires.

Se situer en tant que professionnel dans l'offre globale de soins,

Communiquer avec le patient en tenant compte de son cheminement psychologique,

Adopter un comportement éthique et respectueux des droits des patients

Pour les autres professionnels de santé :

Comprendre les parcours de soins en cancérologie et mettre à profit ses connaissances dans le cadre de son activité professionnelle.

INTERVENANTS

Responsable pédagogique : **Dr Sabine NOAL**, médecin oncologue médicale, responsable du service d'hospitalisation de semaine chimiothérapie

Autres intervenants : médecins généralistes et spécialistes, infirmières expertes, psychologue, cadre de santé, intervenants de soins oncologiques de support (liste détaillée transmise sur demande).



ÉLÉMENTS DE CONTENU

Fondamentaux de la cancérologie : représentations liées au cancer ; contexte légal et cadre réglementaire de la prise en charge oncologique ; épidémiologie ; les principaux cancers ; principes de prévention et facteurs de risques, les différentes formes de dépistage.

Les traitements systémiques du cancer : chimiothérapies, thérapies ciblées, hormonothérapie, immunothérapie. Principes d'action, administration du traitement, toxicités et effets secondaires, surveillance clinique.

Aspects psychologiques : conditions de l'annonce de la maladie grave, retentissements émotionnels, mécanismes de défense du malade et du soignant.

Autres soins oncologiques de support.

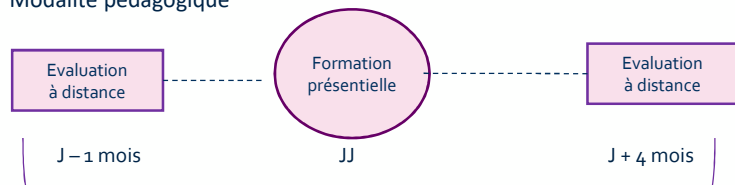


Note de satisfaction
session 2021-2022

8,8/10

MÉTHODES ET MODALITÉ PÉDAGOGIQUES

Modalité pédagogique



Durée totale de la période de formation : 5 mois

Période de formation

ONCO1 : du 16 mai au 27 octobre 2023

Il est fortement recommandé de suivre le Module 2 dans la même année pour appréhender l'ensemble de la prise en charge globale des patients en cancérologie.

Durée d'enseignement

14 h d'enseignement

Méthodes pédagogiques

Auto-évaluation à distance¹ en amont et en aval de la formation en présentiel.

Apports théoriques suivis d'échanges.

Supports pédagogiques dématérialisés¹.

Evaluation des acquis de l'apprenant

Questionnaire en amont : recueil des attentes et test de positionnement.

Formation présentielle, méthode interrogative, temps d'échanges et de questions/réponses.

Questionnaire en aval : contrôle des connaissances, évaluation du transfert dans la pratique professionnelle.

Evaluation du dispositif de formation

Questionnaire de satisfaction « à chaud », à remplir par l'apprenant.

Questionnaire de satisfaction « à froid », à remplir en ligne par le manager ou le commanditaire.

¹ les méthodes et modalités de la formation et de l'évaluation à distance sont détaillées dans le livret d'accueil du stagiaire et précisées pour chaque formation dans le parcours de formation remis au stagiaire avec la convocation.

² sous réserve de la validation par l'Agence Nationale du DPC

Sanction de la formation

Certificat de réalisation d'une action de formation

Attestation d'une action de Développement Professionnel Continu²

Financement

Employeur ou individuel

Agence Nationale du DPC²

Non-éligible au CPF

Inscription

Avant la date figurant dans le tableau ci-dessous, par l'envoi courriel ou postal du bulletin d'inscription dûment rempli au service Enseignement.



Nos formations sont accessibles aux personnes en situation de handicap. En fonction de votre situation, un accompagnement spécifique sera prévu avec vous, en conservant votre anonymat si vous le souhaitez. N'hésitez pas à contacter notre référente handicap coordonnées ci-dessous.

| Lieu | Code Formation | Bulletin d'inscription à renvoyer avant le | Date d'entrée en formation | Dates 2023 du présentiel | Tarifs TTC /pers 2023 |
|------|----------------|--|----------------------------|----------------------------|-----------------------|
| Caen | ONCO1 | 3 avril 2023 | 16 mai 2023 | Jeu 15 et ven 16 juin 2023 | 560 € |

Contact et inscriptions :

Lucile Débonnaire - Référente handicap formation
l.debonnaire@baclesse.unicancer.fr - Tel 02 31 45 50 94
 Centre François Baclesse - Service Enseignement-Formation
 3 avenue du Général Harris - BP 45026 - 14076 CAEN cedex 5
www.baclesse.fr

CANCÉROLOGIE

des bases fondamentales à la pratique quotidienne

Module 2 : hématologie, traitements chirurgicaux, radiothérapie et soins oncologiques de support

Actualisez vos connaissances liées à la prise en charge d'un patient souffrant de cancer et agissez conformément aux recommandations de bonnes pratiques professionnelles.

PUBLIC ET PRÉREQUIS

Public concerné : infirmiers, manipulateurs radio, diététiciens, aides-soignants et tous autres professionnels de santé ou travailleurs sociaux répondant au prérequis.

Nombre de places limité.

prérequis : exercer auprès de patients suivis pour une pathologie cancéreuse.

OBJECTIFS OPÉRATIONNELS

Pour les infirmiers, manipulateurs radio, diététiciens, aides-soignants :

Reformuler au patient les principes de son traitement chirurgical.

Expliquer au patient les étapes de son traitement par radiothérapie.

Comprendre l'hématopoïèse et prendre en compte les spécificités de la prise en charge onco-hématologique. Etre en mesure de reformuler au patient les principes de la médecine nucléaire, de l'oncogénétique et de la recherche clinique en oncologie.

Pour les autres professionnels de santé :

Comprendre les parcours de soins en cancérologie et mettre à profit ces connaissances dans le cadre de son activité professionnelle.

INTERVENANTS

Responsable pédagogique : **Dr Sabine NOAL**, médecin oncologue médicale, responsable du service d'hospitalisation de semaine chimiothérapie

Autres intervenants : médecins spécialistes, chirurgiens, infirmières expertes, intervenants de soins oncologiques de support, attachés de recherche clinique (liste détaillée transmise sur demande).



ÉLÉMENTS DE CONTENU

Hématologie : prise en charge et parcours de soin jusqu'à l'autogreffe. Radiothérapie - curiethérapie : principes fondamentaux et traitements innovants - Radioprotection. Traitements chirurgicaux - Prise en charge ambulatoire - Reconstruction mammaire – Soins infirmiers de trachéostomie/trachéotomie. Lymphœdème - Place de la médecine nucléaire dans le diagnostic et le traitement de certains cancers. Apport de la recherche clinique dans la prise en charge soignante. Objectifs de la recherche de prédispositions génétiques dans les cancers du sein ou de l'ovaire. Soins oncologiques de support.

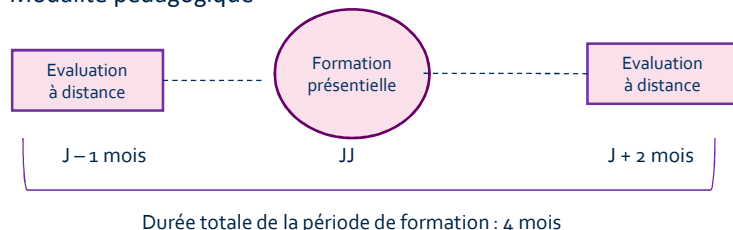


Note de satisfaction
session 2022

9,4/10

MÉTHODES ET MODALITÉ PÉDAGOGIQUES

Modalité pédagogique



« Formation riche en informations;
"Formation complète sur la cancérologie;
Qualité des intervenants, diversité et
amabilité, dynamiques, passionnés par
leurs spécialités et nous le transmettent»

Période de formation

ONCO2 : du 7 novembre 2023 au 19 février 2024

Il est fortement recommandé d'avoir suivi le Module 1 dans la même année pour appréhender l'ensemble de la prise en charge globale des patients en cancérologie.

Durée d'enseignement

14 h d'enseignement

Méthodes pédagogiques

Auto-évaluation à distance¹ en amont et en aval de la formation en présentiel.

Apports théoriques suivis d'échanges.

Supports pédagogiques dématérialisés¹.

Evaluation des acquis de l'apprenant

Questionnaire en amont : recueil des attentes et test de positionnement.

Formation présentielle, méthode interrogative, temps d'échanges et de questions/réponses.

Questionnaire en aval : contrôle des connaissances, évaluation du transfert dans la pratique professionnelle.

Evaluation du dispositif de formation

Questionnaire de satisfaction « à chaud », à remplir par l'apprenant.

Questionnaire de satisfaction « à froid », à remplir en ligne par le manager ou le commanditaire.

Sanction de la formation

Certificat de réalisation d'une action de formation

Attestation d'une action de Développement Professionnel Continu²

Financement

Employeur ou individuel

Agence Nationale du DPC²

Non-éligible au CPF

Inscription

Avant la date figurant dans le tableau ci-dessous, par l'envoi courriel ou postal du bulletin d'inscription dûment rempli au service Enseignement.

¹ les méthodes et modalités de la formation et de l'évaluation à distance sont détaillées dans le livret d'accueil du stagiaire et précisées pour chaque formation dans le parcours de formation remis au stagiaire avec la convocation.

² sous réserve de la validation par l'Agence Nationale du DPC

Nos formations sont accessibles aux personnes en situation de handicap. En fonction de votre situation, un accompagnement spécifique sera prévu avec vous, en conservant votre anonymat si vous le souhaitez. N'hésitez pas à contacter notre référente handicap coordonnées ci-dessous.

| Lieu | Code Formation | Bulletin d'inscription à renvoyer avant le | Date d'entrée en formation | Dates 2023 du présentiel | Tarifs TTC /pers 2023 |
|------|----------------|--|----------------------------|-------------------------------------|-----------------------|
| Caen | ONCO1 | 25 septembre 2023 | 7 novembre 2023 | Jeudi 7 et vendredi 8 décembre 2023 | 560 € |

Contact et inscriptions :
Lucile Débonnaire - Référente handicap formation
l.debonnaire@baclesse.unicancer.fr - Tel 02 31 45 50 94
Centre François Baclesse - Service Enseignement-Formation
3 avenue du Général Harris - BP 45026 - 14076 CAEN cedex 5
www.baclesse.fr

DÉPISTAGE DES FRAGILITÉS DES PATIENTS ÂGÉS EN CANCÉROLOGIE

Niveau 1

Optimisez le parcours de soins du sujet âgé atteint de cancer.

PUBLIC ET PRÉREQUIS

Public concerné :

Médecins, pharmaciens, infirmiers, manipulateurs radio, aides-soignants et tous autres professionnels de santé répondant au prérequis. Tout type d'exercice.

La formation est également ouverte à d'autres professionnels issus des établissements sanitaires habilités à la cancérologie, comme les psychologues, attachés de recherche clinique, assistantes médicales, qualitatifs. Nombre de places limité.

Prérequis :

Etre acteur dans le parcours de soins de patients âgés atteints de cancer.

OBJECTIFS OPÉRATIONNELS

Médecins : Adapter le parcours du patient âgé en tenant compte de ses fragilités gériatriques.

Pharmaciens : Apporter des conseils pour la prévention de la iatrogénie.

Infirmiers : Evaluer les besoins de la personne âgée dans le contexte de ses soins en cancérologie.

aides-soignants : Favoriser le maintien de l'autonomie dans les soins en tenant compte des fragilités du patient âgé.

Autres professionnels : Comprendre la place des évaluations gériatriques approfondies dans la prise en charge du patient âgé atteint de cancer.

INTERVENANTS

Responsables pédagogiques :

Dr Bérengère BEAUPLÉ, médecin gériatre, CHU de Caen, coordinatrice UCOGIR Normandie.

Priscille LE BON, infirmière de pratique avancée, Centre Baclesse, coordinatrice UCOGIR Normandie

Autres intervenants : gériatre, oncologue médical, hématologue.



ÉLÉMENTS DE CONTENU

Epidémiologie des cancers de la personne âgée atteinte de cancer.

Dépistage des fragilités gériatriques en cancérologie (outil G8 ONCODAGE).

Adaptation des traitements anticancéreux chez la personne âgée.

Evaluation oncogériatrique réalisée à l'hôpital.

Bientraitance et aspects éthiques dans la prise en charge des personnes âgées en cancérologie.

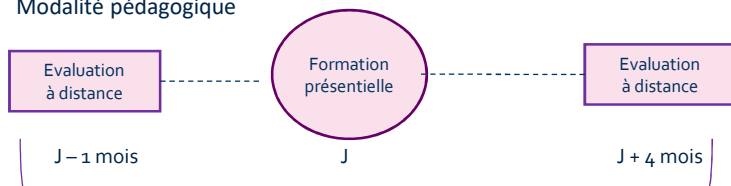


8,2/10

Note de satisfaction sessions 2021-2022

MÉTHODES ET MODALITÉ PÉDAGOGIQUES

Modalité pédagogique



Durée totale de la période de formation : 5 mois

Périodes de formation

GER1_1 : du 7 mai au 27 octobre 2023

GER1_2 : du 21 mai au 27 octobre 2023

Durée d'enseignement

7 h d'enseignement

Méthodes pédagogiques

Auto-évaluation à distance¹ en amont et en aval de la formation en présentiel.

Apports théoriques suivis d'échanges.

Supports pédagogiques dématérialisés¹.

Evaluation des acquis de l'apprenant

Questionnaire en amont : recueil des attentes et test de positionnement.

Formation présentielle, méthode interrogative, ateliers pratiques en sous-groupe, temps d'échanges et de questions/réponses.

Questionnaire en aval : contrôle des connaissances, évaluation du transfert dans la pratique professionnelle.

Evaluation du dispositif de formation

Questionnaire de satisfaction « à chaud », à remplir par l'apprenant.

Questionnaire de satisfaction « à froid », à remplir en ligne par le manager ou le commanditaire.

¹ Les méthodes et modalités de la formation et de l'évaluation à distance sont détaillées dans le livret d'accueil du stagiaire et précisées pour chaque formation dans le parcours de formation remis au stagiaire avec la convocation.

² sous réserve de la validation par l'Agence Nationale du DPC

« Qualité des intervenants ; Diapos et explications claires ; Permet d'apprendre à repérer les fragilités du sujet âgé et revoir les conseils applicables en 1ère intention sur nutrition/chutes/hygiène buccale »

Sanction de la formation

Certificat de réalisation d'une action de formation

Attestation d'une action de Développement Professionnel Continu²

Financement

Employeur ou individuel, Agence Nationale du DPC²

Non-éligible au CPF

Inscription

Avant la date figurant dans le tableau ci-dessous, par l'envoi courriel ou postal du bulletin d'inscription dûment rempli au service Enseignement.

Une question ?

UCOG Normandie
09 81 77 98 82
ucog@onconormandie.fr
www.onconormandie.fr



Nos formations sont accessibles aux personnes en situation de handicap. En fonction de votre situation, un accompagnement spécifique sera prévu avec vous, en conservant votre anonymat si vous le souhaitez. N'hésitez pas à contacter notre référente handicap coordonnées ci-dessous.

| Lieu | Code Formation | Bulletin d'inscription à renvoyer avant le | Date d'entrée en formation | Dates 2023 du présentiel | Tarifs TTC /pers 2023 |
|--------------------------------|-------------------------------|--|--|---|--|
| Caen Rouen | GER1_1 GER1_2 | 25 mars 2023 8 avril 2023 | 7 mai 2023 21 mai 2023 | Mardi 6 juin 2023 Mardi 20 juin 2023 | 230 € |
| Alençon Granville Evreux | GER1_61 GER1_50 GER1_27 | 28 février 2023 | Sessions entre mars et juin 2023 Nous consulter | | 230 €/ pers ou tarif au groupe (>10 pers) |

Contact et inscriptions :

Lucile Débonnaire - Référente handicap formation
l.debonnaire@baclesse.unicancer.fr - Tel 02 31 45 50 94
Centre François Baclesse - Service Enseignement-Formation
3 avenue du Général Harris - BP 45026 - 14076 CAEN cedex 5
www.baclesse.fr

Programme co-financé par par l'INCa



ADAPTATION DES TRAITEMENTS ET DES SOINS AUX SPÉCIFICITÉS DES PATIENTS ÂGÉS

Niveau 2

Intégrez les spécificités des personnes âgées atteintes de cancer dans leurs soins et leurs traitements.

PUBLIC ET PRÉREQUIS

Public concerné

Médecins et infirmiers des établissements habilités à la cancérologie. Pour les autres professionnels de santé intéressés par cette formation, une lettre de motivation devra être jointe au bulletin d'inscription, notifiant les attentes.

Prérequis

Le participant doit fournir une attestation de présence à l'une des formations suivantes :

- Formation Niveau 1 UCOG Normandie « Optimiser le parcours de soins des personnes âgées atteintes de cancer ».
- Formation MOOC UCOG Occitanie « Cancer chez les personnes âgées : mieux comprendre ses spécificités pour mieux prendre en soins ».
- Manifestation régionale de votre UCOG, ou nationale organisée par la SOFOG.

OBJECTIFS OPÉRATIONNELS

Médecins : Intégrer les fragilités gériatriques dans la décision thérapeutique oncologique ; superviser des évaluations gériatriques en cancérologie.

Infirmiers : Savoir utiliser les échelles nécessaires à l'évaluation multidimensionnelle, Participer aux consultations d'évaluations gériatriques en cancérologie, Adapter les soins en fonction des fragilités repérées.

Pour tous : Proposer des plans d'actions gériatriques ciblés en lien avec les professionnels de santé, à l'hôpital et en ville.

INTERVENANTS

Responsables pédagogiques :

Dr Bérengère BEAUPLÉT, Médecin gériatre, CHU de Caen, coordinatrice UCOGIR Normandie.

Priscille LE BON, infirmière de pratique avancée, Centre Baclesse, coordinatrice UCOGIR Normandie.

Autres intervenants : oncologues, radiothérapeutes et chirurgiens d'organes référents des Centres de référence en cancérologie de Caen ou de Rouen, médecin douleur et soins palliatifs, médecin généraliste libéral, assistante sociale.



ÉLÉMENTS DE CONTENU

Evaluation des fragilités : dépendance, polyopathie, iatrogénie, risques de chutes, aspects nutritionnels, dépistage des troubles cognitifs et thymiques.

Moyens thérapeutiques en oncologie, toxicités des traitements oncologiques ; adaptation thérapeutique Symptômes et traitements des métastases osseuses.

Evaluation de la douleur et particularités thérapeutiques antalgiques.

Réaliser un test cognitif, des tests de marche et d'équilibre, renseigner les échelles de dépendance et détecter les prescriptions médicamenteuses inappropriées.

Lien ville-hôpital : structures d'aide pour le maintien à domicile.

Réaliser une consultation oncogériatrique et présenter de façon synthétique le profil gériatrique à l'oncologue.

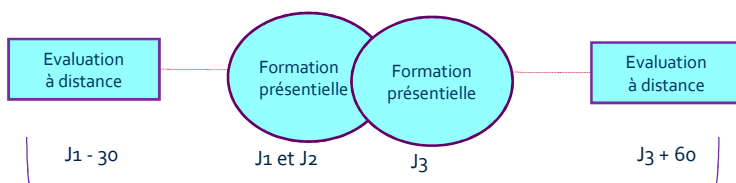


7,9/10

Note de satisfaction sessions 2021-2022

MÉTHODES ET MODALITÉ PÉDAGOGIQUES

Modalité pédagogique



Durée totale de la période de formation : 5 mois

Période de formation

GER2 : du 5 septembre 2023 au 31 janvier 2024

Durée d'enseignement

21 h d'enseignement

Méthodes pédagogiques

Auto-évaluation à distance¹ en amont et en aval de la formation en présentiel.

Apports théoriques suivis d'échanges.

Supports pédagogiques dématérialisés¹.

Evaluation des acquis de l'apprenant

Questionnaire en amont : recueil des attentes et test de positionnement.

Formation présentielle, méthode interrogative, ateliers pratiques en sous-groupe, temps d'échanges et de questions/réponses.

Questionnaire en aval : contrôle des connaissances, évaluation du transfert dans la pratique professionnelle.

Evaluation du dispositif de formation

Questionnaire de satisfaction « à chaud », à remplir par l'apprenant.

Questionnaire de satisfaction « à froid », à remplir en ligne par le manager ou le commanditaire.

¹ les méthodes et modalités de la formation et de l'évaluation à distance sont détaillées dans le livret d'accueil du stagiaire et précisées pour chaque formation dans le parcours de formation remis au stagiaire avec la convocation.

² sous réserve de la validation par l'Agence Nationale du DPC

« Formation intéressante ;
Les ateliers apportent un élan à la formation ;
Diversités des intervenants tous passionnés ;
Les grilles d'évaluation ;
Echanges, convivialité et interactivité »

Sanction de la formation

Certificat de réalisation d'une action de formation

Attestation d'une action de Développement Professionnel Continu²

Financement

Employeur ou individuel

Agence Nationale du DPC²

Non-éligible au CPF

Inscription

Avant la date figurant dans le tableau ci-dessous, par l'envoi courriel ou postal du bulletin d'inscription dûment rempli au service Enseignement.

Une question ?

UCOG Normandie
09 81 77 98 82
ucog@onconormandie.fr
www.onconormandie.fr



Nos formations sont accessibles aux personnes en situation de handicap. En fonction de votre situation, un accompagnement spécifique sera prévu avec vous, en conservant votre anonymat si vous le souhaitez. N'hésitez pas à contacter notre référente handicap coordonnées ci-dessous.

| Lieu | Code Formation | Bulletin d'inscription à renvoyer avant le | Date d'entrée en formation | Dates 2023 du présentiel | Tarifs TTC /pers 2023 |
|------|----------------|--|----------------------------|---|-----------------------|
| Caen | GER2 | 31 juillet 2023 | 5 septembre 2023 | Jeudi 5, vendredi 6 octobre et mardi 21 novembre 2023 | 470 € |

Contact et inscriptions :

Lucile Débonnaire - Référente handicap formation
l.debonnaire@baclesse.unicancer.fr - Tel 02 31 45 50 94
Centre François Baclesse - Service Enseignement-Formation
3 avenue du Général Harris - BP 45026 - 14076 CAEN cedex 5
www.baclesse.fr

Programme co-financé par par l'INCa



SOULAGER LA DOULEUR D'UN PATIENT PENDANT OU APRÈS UN CANCER

Renforcez vos compétences dans la prise en charge globale thérapeutique d'un patient douloureux en cours de traitement ou en rémission d'un cancer, selon votre rôle propre.

PUBLIC ET PRÉREQUIS

Public concerné :

Médecins, pharmaciens, infirmiers, préparateurs en pharmacie, manipulateurs radio.

Tout type d'exercice

Nombre de places limité

Prérequis :

Etre acteur dans le parcours de soins du patient atteint de cancer.

Avoir suivi une formation sur les fondamentaux de la prise en charge en cancérologie est un plus.

OBJECTIFS OPÉRATIONNELS

Médecins : Evaluer la douleur dans toutes ses composantes, suivre une stratégie thérapeutique bien définie et prescrire les traitements antalgiques au vu des dernières recommandations.

Infirmiers et manipulateurs radio : Evaluer la douleur dans toutes ses composantes, réévaluer les traitements antalgiques, anticiper les douleurs induites et adopter une approche éducative.

Pharmaciens et préparateur en pharmacie : Evaluer l'observance, l'efficacité, les effets indésirables des traitements antalgiques et adopter une approche éducative.

INTERVENANTS

Responsables pédagogiques :

Dr Franck LE CAËR, médecin douleur,

Maud GICQUERE, infirmière référente structure douleur chronique

Autres intervenants : radiologue interventionnel, oncologue radiothérapeute, psychologue.



ÉLÉMENTS DE CONTENU

Epidémiologie — Spécificités des douleurs liées au cancer : évaluation, contexte clinique, psychologique, mécanismes, composantes de la douleur. Les traitements antalgiques des douleurs nociceptives et neuropathiques : recommandations actuelles. Traitements médicamenteux, non médicamenteux et les techniques interventionnelles.

Le maniement des opioïdes et approche multimodale.

Place des techniques dans le traitement des douleurs du cancer : neuro radiologie interventionnelle, radio thérapie, pompe intrathécale.

La douleur des soins : recommandations et pratique.

Ateliers pratiques pluridisciplinaires : PCA, prise de décision difficile pour douleur réfractaire en situation palliative.

Approche éducative en douleur du cancer.



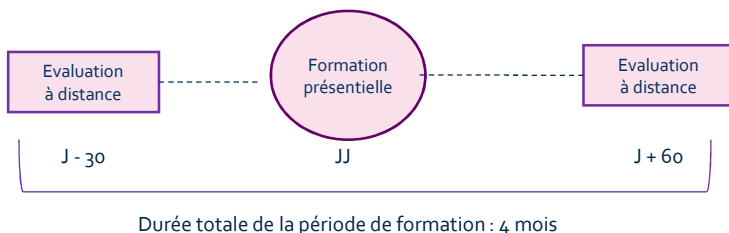
Note de satisfaction
session 2021

9/10

« Les différents intervenants ont tous été passionnants, les échanges au sein du groupe ont été très enrichissants »
« Programme complet abordant les différents aspects »
« Adaptée aux différents professionnels présents »

MÉTHODES ET MODALITÉ PÉDAGOGIQUES

Modalité pédagogique



Période de formation

DOUL : du 10 septembre au 22 décembre 2023

Durée d'enseignement

14 h d'enseignement

Méthodes pédagogiques

Auto-évaluation à distance¹ en amont et en aval de la formation en présentiel.

Apports théoriques suivis d'échanges.

Supports pédagogiques dématérialisés¹.

Evaluation des acquis de l'apprenant

Questionnaire en amont : recueil des attentes et test de positionnement.

Formation présentielle, méthode interrogative, ateliers pratiques en sous-groupe, temps d'échanges et de questions/réponses.

Questionnaire en aval : contrôle des connaissances, évaluation du transfert dans la pratique professionnelle.

Evaluation du dispositif de formation

Questionnaire de satisfaction « à chaud », à remplir par l'apprenant.

Questionnaire de satisfaction « à froid », à remplir en ligne par le manager ou le commanditaire.

¹ les méthodes et modalités de la formation et de l'évaluation à distance sont détaillées dans le livret d'accueil du stagiaire et précisées pour chaque formation dans le parcours de formation remis au stagiaire avec la convocation.
² sous réserve de la validation par l'Agence Nationale du DPC

Sanction de la formation

Certificat de réalisation d'une action de formation

Attestation d'une action de Développement Professionnel Continu²

Financement

Employeur ou individuel

Agence Nationale du DPC²

Non-éligible au CPF

Inscription

Avant la date figurant dans le tableau ci-dessous, par l'envoi courriel ou postal du bulletin d'inscription dûment rempli au service Enseignement.



Nos formations sont accessibles aux personnes en situation de handicap. En fonction de votre situation, un accompagnement spécifique sera prévu avec vous, en conservant votre anonymat si vous le souhaitez. N'hésitez pas à contacter notre référente handicap coordonnées ci-dessous.

| Lieu | Code Formation | Bulletin d'inscription à renvoyer avant le | Date d'entrée en formation | Dates 2023 du présentiel | Tarifs TTC /pers 2023 |
|------|----------------|--|----------------------------|--------------------------------------|-----------------------|
| Caen | DOUL | 31 juillet 2023 | 10 septembre 2023 | Mardi 10 et mercredi 11 octobre 2023 | 695 € |

Contact et inscriptions :

Lucile Débonnaire - Référente handicap formation
l.debonnaire@baclesse-unicancer.fr - Tel 02 31 45 50 94
 Centre François Baclesse - Service Enseignement-Formation
 3 avenue du Général Harris - BP 45026 - 14076 CAEN cedex 5
www.baclesse.fr

SUIVI DES PATIENTS SOUS MÉDICAMENTS ANTICANCÉREUX FOCUS SUR LES THÉRAPIES ORALES

Renforcez vos compétences dans le suivi des patients sous médicaments anticancéreux oraux.

Formation professionnelle continue

PUBLIC ET PRÉREQUIS

Public concerné :

Médecins, pharmaciens, infirmiers, préparateurs en pharmacie, diététiciens. Tout type d'exercice. Nombre de places limité.

Prérequis :

Pour tous : suivre dans le cadre de son exercice professionnel des patients traités pour cancer.

Pour les diététiciens : avoir suivi une formation en cancérologie (> 7h) ou appartenir au réseau ONCODIETS.

OBJECTIFS OPÉRATIONNELS

Médecins : adapter le suivi du patient et gérer les complications des traitements anticancéreux oraux.
Pharmaciens et préparateurs en pharmacie : assurer la mise en sécurité de la délivrance du traitement et contribuer à l'observance et à la gestion des effets secondaires.

Infirmiers : accompagner le patient sous anticancéreux oral, identifier les principales toxicités.

Diététiciens : accompagner la réussite du traitement par des conseils hygiéno-diététiques.

INTERVENANTS

Responsables pédagogiques :

Dr Fabienne DIVANON, docteur en pharmacie, cheffe de service, Centre Baclesse

Dr Hubert CURCIO, oncologue médical, Centre Baclesse

Autres intervenants : oncologues, dermatologue, hématologue, pharmacien hospitalier, infirmières en oncologie, diététicienne, issus des établissements de référence régionaux selon la session : Centre Baclesse, CHU de Rouen, Centre Henri Becquerel, CHU de Caen (liste détaillée transmise sur demande).



ÉLÉMENTS DE CONTENU

Principes de prise en charge thérapeutiques des cancers. Focus sur le cancer du sein et le cancer du colon. Evolution des traitements médicamenteux du cancer et mécanismes d'action. Evolution de la prise en charge des cancers : de la localisation de l'organe atteint vers une caractérisation moléculaire de la tumeur et l'approche théranostique. Evolution du profil des toxicités et des interactions médicamenteuses.

Traitements anti-cancéreux par voie orale. Indications. Interactions médicamenteuses. Principaux effets secondaires et situations à risques.

Surveillance et gestion des toxicités cutanées, digestives ou hématologiques. Utilisation de l'outil Thécitox. Interactions médicamenteuses, surveillances paramédicales. Soins oncologiques de support, lien Ville-Hôpital, dispositifs d'accompagnement du patient et des professionnels de santé.

Le Centre François Baclesse est prestataire de formation enregistré auprès de la préfecture depuis juin 1993 ; organisme de DPC n°1788 évalué favorablement auprès des CSI médecins, pharmaciens et paramédicaux.

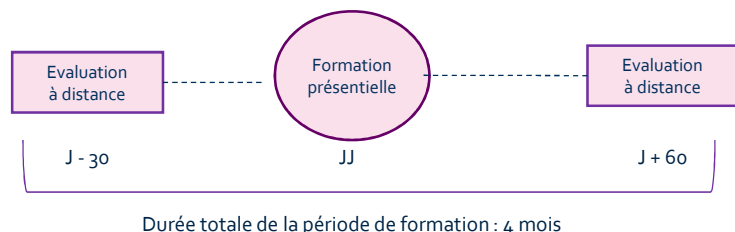


Note de satisfaction
session 2021

8,4/10

MÉTHODES ET MODALITÉ PEDAGOGIQUES

Modalité pédagogique



Période de formation

TTK : du 17 octobre 2023 au 29 janvier 2024

Durée d'enseignement

14 h d'enseignement

Méthodes pédagogiques

Auto-évaluation à distance¹ en amont et en aval de la formation en présentiel.

Apports théoriques suivis d'échanges.

Supports pédagogiques dématérialisés¹.

Evaluation des acquis de l'apprenant

Questionnaire en amont : recueil des attentes et test de positionnement.

Formation présentielle, méthode interrogative, ateliers pratiques en sous-groupe, temps d'échanges et de questions/réponses.

Questionnaire en aval : contrôle des connaissances, évaluation du transfert dans la pratique professionnelle.

Evaluation du dispositif de formation

Questionnaire de satisfaction « à chaud », à remplir par l'apprenant.

Questionnaire de satisfaction « à froid », à remplir en ligne par le manager ou le commanditaire.

¹ les méthodes et modalités de la formation et de l'évaluation à distance sont détaillées dans le livret d'accueil du stagiaire et précisées pour chaque formation dans le parcours de formation remis au stagiaire avec la convocation.

² sous réserve de la validation par l'Agence Nationale du DPC

« Orateurs dynamiques ; Qualité et pertinence des informations données ; Les ateliers : conseils donnés par rapport aux effets secondaires ; mise en pratique des enseignements »

Sanction de la formation

Certificat de réalisation d'une action de formation

Attestation d'une action de Développement Professionnel Continu²

Financement

Employeur ou individuel

Agence Nationale du DPC²

Non-éligible au CPF

Inscription

Avant la date figurant dans le tableau ci-dessous, par l'envoi courriel ou postal du bulletin d'inscription dûment rempli au service Enseignement.

Nos formations sont accessibles aux personnes en situation de handicap. En fonction de votre situation, un accompagnement spécifique sera prévu avec vous, en conservant votre anonymat si vous le souhaitez. N'hésitez pas à contacter notre référente handicap coordonnées ci-dessous.

| Lieu | Code Formation | Bulletin d'inscription à renvoyer avant le | Date d'entrée en formation | Dates 2023 du présentiel | Tarifs TTC /pers 2023 |
|-------|----------------|--|----------------------------|---------------------------------------|-----------------------|
| Rouen | TTK | 10 septembre 2023 | 17 octobre 2023 | Jeudi 16 et vendredi 17 novembre 2023 | 695 € |

Programme soutenu par



Les 3 centres de lutte contre le cancer du Nord-Ouest s'unissent pour vous proposer une formation sous l'égide du C³

SENSIBILISATION A LA SANTÉ SEXUELLE EN ONCOLOGIE

Soyez en mesure d'informer les patients sur l'impact du cancer et de ses traitements sur la vie intime et la santé sexuelle.

Formation professionnelle continue

PUBLIC ET PRÉREQUIS

Public concerné : médecins, pharmaciens, aides-soignants, infirmiers, manipulateurs radio et tous autres professionnels de santé ou travailleurs sociaux répondant au prérequis.

Nombre de places limité.

Prérequis : Etre acteur dans le parcours de soins de patients atteints de cancer ou ayant été traités pour une pathologie cancéreuse.

OBJECTIFS OPÉRATIONNELS

Savoir aborder le sujet avec le patient avec tact et sérénité.

Prodiguer des conseils adaptés en fonction de l'évaluation des besoins du patient.

Adresser le patient, si nécessaire, vers un professionnel de soins oncologiques de support dédié.

INTERVENANTS

Dr Carine SEGURA-DJEZZAR, Médecin oncologue médicale, Coordinatrice Unité d'oncosexologie, Centre François Baclesse, Caen

Dr Marie-Laure FONTOURA, Médecin généraliste en hématologie, sexologue, Centre Henri Becquerel, Rouen

Patients-partenaires

Et par visioconférence : **Dr Nora ALLOY**, gynécologue, **Anne-Laure SEDDA** psychologue sexologue, Centre Oscar Lambret, Lille



ÉLÉMENTS DE CONTENU

Apports théoriques illustrés : définition du concept de la santé sexuelle, cadre réglementaire et législatif, rappels anatomiques, impact du cancer et ses traitements sur la vie intime et la santé sexuelle. Présentation des troubles sexuels induits par la maladie et ses traitements. Aborder le sujet avec le patient. Conseils de premier recours.

Discussion/échanges autour de témoignages (soignants, patients et proches).

Mises en situation autour de cas cliniques.

Le Centre François Baclesse est prestataire de formation enregistré auprès de la préfecture depuis juin 1993 ; organisme de DPC n°1788 évalué favorablement auprès des CSI médecins, pharmaciens et paramédicaux.

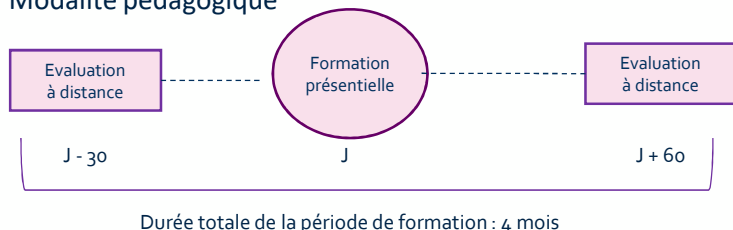


Note de satisfaction sessions 2021-2022

9,3/10

MÉTHODES ET MODALITÉ PEDAGOGIQUES

Modalité pédagogique



« Cela a répondu à mon questionnaire sur les outils et la manière d'aborder le sujet. Diaporama bien détaillé. Les intervenantes ont été super claires dans leur discours, Riche en connaissances. Facilité et fluidité des échanges malgré ce sujet tabou »

Périodes de formation

- SEXO1 : du 7 mars au 19 juin 2023
- SEXO2 : 24 octobre au 5 février 2024

Durée d'enseignement

7 h d'enseignement

Méthodes pédagogiques

- Auto-évaluation à distance¹ en amont et en aval de la formation en présentiel.
- Apports théoriques suivis d'échanges.
- Supports pédagogiques dématérialisés¹.

Evaluation des acquis de l'apprenant

- Questionnaire en amont : recueil des attentes et test de positionnement.
- Formation présentielle, méthodes interrogatives et réflexives : mises en situation, éclairage par l'expérience-patient, temps d'échanges et de questions/réponses.
- Questionnaire en aval : contrôle des connaissances, évaluation du transfert dans la pratique professionnelle.

Evaluation du dispositif de formation

- Questionnaire de satisfaction « à chaud », à remplir par l'apprenant.
- Questionnaire de satisfaction « à froid », à remplir en ligne par le manager ou le commanditaire.

¹ les méthodes et modalités de la formation et de l'évaluation à distance sont détaillées dans le livret d'accueil du stagiaire et précisées pour chaque formation dans le parcours de formation remis au stagiaire avec la convocation.

² sous réserve de la validation par l'Agence Nationale du DPC

Sanction de la formation

- Certificat de réalisation d'une action de formation
- Attestation d'une action de Développement Professionnel Continu²

Financement

- Employeur ou individuel
- Agence Nationale du DPC²
- Non-éligible au CPF

Inscription

Avant la date figurant dans le tableau ci-dessous, par l'envoi courriel ou postal du bulletin d'inscription dûment rempli au service Enseignement.

Nos formations sont accessibles aux personnes en situation de handicap. En fonction de votre situation, un accompagnement spécifique sera prévu avec vous, en conservant votre anonymat si vous le souhaitez. N'hésitez pas à contacter notre référente handicap coordonnées ci-dessous.

| Lieu | Code Formation | Bulletin d'inscription à renvoyer avant le | Date d'entrée en formation | Dates 2023 du présentiel | Tarifs TTC /pers 2023 |
|-------|----------------|--|----------------------------|--------------------------|-----------------------|
| Rouen | SEXO1 | 31 janvier 2023 | 7 mars 2023 | 6 avril 2023 | 280 € |
| Caen | SEXO2 | 10 septembre 2023 | 24 octobre 2023 | 23 novembre 2023 | |

Contact et inscriptions :
 Lucile Débonnaire - Référente handicap formation
l.debonnaire@baclesse.unicancer.fr - Tel 02 31 45 50 94
 Centre François Baclesse - Service Enseignement-Formation
 3 avenue du Général Harris - BP 45026 - 14076 CAEN cedex 5
www.baclesse.fr

AROMATHÉRAPIE ET CANCÉROLOGIE UNE AIDE A LA GESTION DES SYMPTOMES

*Accompagnez les patients à l'aide de l'aromathérapie,
dans le contexte de la prise en charge des symptômes liés à la maladie cancéreuse.*

PUBLIC ET PRÉREQUIS

Public concerné : infirmiers et aides-soignants, tous autres professionnels de santé répondant au prérequis.

Tout type d'exercice - Nombre de places limité.

Prérequis : exercer auprès de patients souffrant de pathologies cancéreuses, en institution ou à domicile.

OBJECTIFS OPÉRATIONNELS

Réaliser des soins adaptés aux besoins des patients à domicile comme en structures médico-sociales et en établissements de santé à l'aide de l'aromathérapie.

Mettre en pratique la technique d'un toucher-soignant aux huiles essentielles.

Mettre en place une diffusion atmosphérique d'huiles essentielles en fonction des besoins des patients.

Apporter conseils et recommandations au patient sur l'usage des huiles essentielles utilisées en cancérologie.

INTERVENANTE

Responsable pédagogique : **Maryline ESNAULT**, cadre de santé.

Intervenante : **Laurence LEGIGAN**, aide-soignante experte en aromathérapie, formée au Collège International d'Aromathérapie de Dominique Baudoux.



ÉLÉMENTS DE CONTENU

Apports théoriques sur l'aromathérapie.

Focus sur les différentes huiles utilisées au Centre Baclesse dans la gestion de l'anxiété, de troubles digestifs, de troubles du sommeil, des soins de bouche et/ou de l'inconfort de la fin de vie.

Protocoles d'usage en complémentarité des soins oncologiques.

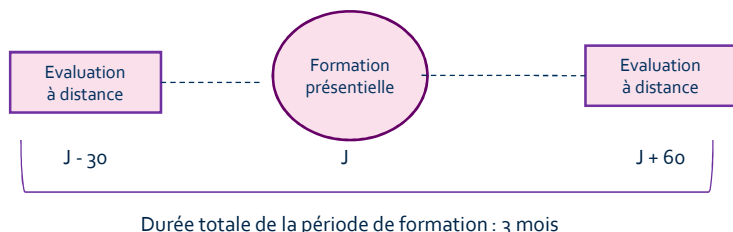
Mise en pratique, démonstration et expérimentation.

Echanges sur les ressentis, applications dans la pratique quotidienne selon les modes d'exercice.



MÉTHODES ET MODALITÉ PEDAGOGIQUES

Modalité pédagogique



Période de formation

AROMA2 : du 30 août 2023 au 12 décembre 2023

Durée d'enseignement

7 h d'enseignement

Méthodes pédagogiques

Auto-évaluation à distance¹ en amont et en aval de la formation en présentiel.

Apports théoriques suivis d'échanges.

Mises en situation.

Supports pédagogiques dématérialisés¹.

Evaluation des acquis de l'apprenant

Questionnaire en amont : recueil des attentes et test de positionnement.

Formation présentielle en petit groupe, méthode participative, temps d'échanges et de questions/réponses.

Questionnaire en aval : contrôle des connaissances, évaluation du transfert dans la pratique professionnelle.

Evaluation du dispositif de formation

Questionnaire de satisfaction « à chaud », à remplir par l'apprenant,

Questionnaire de satisfaction « à froid », à remplir en ligne par le manager ou le commanditaire.

¹ les méthodes et modalités de la formation et de l'évaluation à distance sont détaillées dans le livret d'accueil du stagiaire et précisées pour chaque formation dans le parcours de formation remis au stagiaire avec la convocation.

Note de satisfaction
session 2022

8,4/10

« Très riche en informations indispensable pour la mise en place »
« Supports pédagogiques très complets »
« Découverte de différentes huiles essentielles »
« Formatrice à l'écoute, interactivité »

Sanction de la formation

Certificat de réalisation d'une action de formation

Financement

Employeur ou individuel

Non-éligible au CPF

Non-éligible au DPC

Inscription

Avant la date figurant dans le tableau ci-dessous, par l'envoi courriel ou postal du bulletin d'inscription dûment rempli au service Enseignement.



Nos formations sont accessibles aux personnes en situation de handicap. En fonction de votre situation, un accompagnement spécifique sera prévu avec vous, en conservant votre anonymat si vous le souhaitez. N'hésitez pas à contacter notre référente handicap coordonnées ci-dessous.

| Lieu | Code Formation | Bulletin d'inscription à renvoyer avant le | Date d'entrée en formation | Dates 2023 du présentiel | Tarifs TTC /pers 2023 |
|------|----------------|--|----------------------------|----------------------------|-----------------------|
| Caen | AROMA2 | 15 juillet 2023 | 30 août 2023 | Vendredi 29 septembre 2023 | 195 € |

Contact et inscriptions :
Lucile Débonnaire - Référente handicap formation
l.debonnaire@baclesse.unicancer.fr - Tel 02 31 45 50 94
Centre François Baclesse - Service Enseignement-Formation
3 avenue du Général Harris - BP 45026 - 14076 CAEN cedex 5
www.baclesse.fr

Les Jeudis de l'oncologie

Réunions thématiques d'actualité réservées aux professionnels de santé

Animées par des professionnels de santé régionaux et/ou nationaux référents sur le sujet.

Contenu scientifique issu de l'evidence-based-medicine et strictement indépendant de l'industrie pharmaceutique et/ou prestataires de santé partenaires.



Coordination scientifique

Dr Audrey RAMBEAU,
oncologue médicale

Publics ciblés

Selon le thème de la soirée, médecins, pharmaciens et/ou autres professionnels de santé (essentiellement para-médicaux), tout type d'exercice.

Modalité

En présentiel ou par visioconférence (modalités précisées sur chaque programme). Début à 19h00.

Durée : entre 1 h et 2h30 selon la modalité

Fréquence : une à deux conférences par mois hors période de vacances scolaires

Tarif

Gratuit

Organisé en partenariat avec l'industrie pharmaceutique



Programme sur le site internet du Centre François Baclesse ou en vous inscrivant à l'adresse ci-dessous :

Contact et inscriptions :

Lucile Débonnaire - l.debonnaire@baclesse.unicancer.fr

Tel 02 31 45 50 94

Centre François Baclesse - Service Enseignement-Formation

3 avenue du Général Harris - BP 45026

14076 CAEN cedex 5

www.baclesse.fr



S'informer

Sur les innovations thérapeutiques en cancérologie



Actualiser ses connaissances

Sur les parcours de soins des patients en cancérologie



Échanger et partager

Sur une thématique particulière entre les acteurs de la prise en charge

Bulletin d'inscription

Un seul bulletin par Formation - à photocopier ou à télécharger sur www.baclesse.fr

Date de la demande :/...../.....

Date de réception :

(réservé sce Enseignement)

Raison sociale de l'employeur ou nom – prénom (si statut libéral) :

.....

Adresse :

Code Postal : Ville :

Statut juridique de l'établissement :

- Etablissement de santé public Etablissement de santé privé
 Etablissement de soins privé à but non lucratif et participant au service public hospitalier [PSPH]
 Etablissement hébergeant des personnes âgées dépendantes [EHPAD] HAD Associatif
 Centre de Soins conventionné Autre :

Profession libérale :

- Infirmier Diététicien Pharmacien d'officine titulaire
 Médecin - Spécialité :
 Autre - précisez :

Numéro Adeli ou RPPS : Date de naissance :

Financez-vous cette formation sur vos fonds personnels ? oui non

Personne à contacter responsable du suivi de la formation :

Mme M. Nom :
 Prénom :
 Fonction : Tél :
 E-mail :@.....

Adresse de facturation (si différente) :

Nom/Etablissement/Société :
 Adresse :
 Code Postal : Ville :

Personne(s) à inscrire :

Code formation (se trouve sur la fiche-programme) :

| | | |
|--|--|--|
| Nom : Prénom : <input type="checkbox"/> PSH ¹ | Adresse mail du participant ² | |
| | Fonction : | |
| | N° RPPS ou N° Adeli : | |
| | Service : | |
| | Adresse mail du manager ³ du participant | |

1 : PSH : cochez cette case si la personne est en situation de handicap.

2 : Une adresse e-mail est obligatoire pour les activités asynchrones prévues au parcours de formation. L'adresse e-mail doit être individuelle au nom du stagiaire et non générique.

3 : Le manager du stagiaire est sollicité à l'issue du parcours de formation pour recueillir son appréciation (enquête en ligne).

 Tournez la page SVP

| | | |
|--|--|--|
| Nom : Prénom : <input type="checkbox"/> PSH ¹ | Adresse mail du participant ² | |
| | Fonction : | |
| | N° RPPS ou N° Adeli : | |
| | Service : | |
| | Adresse mail du manager ³ du participant | |
| Nom : Prénom : <input type="checkbox"/> PSH ¹ | Adresse mail du participant ² | |
| | Fonction : | |
| | N° RPPS ou N° Adeli : | |
| | Service : | |
| | Adresse mail du manager ³ du participant | |
| Nom : Prénom : <input type="checkbox"/> PSH ¹ | Adresse mail du participant ² | |
| | Fonction : | |
| | N° RPPS ou N° Adeli : | |
| | Service : | |
| | Adresse mail du manager ³ du participant | |

Si vous souhaitez inscrire plus de participants, merci de photocopier cette page. 10% de remise sur le total de la facture à partir de 4 participants d'un même établissement (voir nos conditions générales de vente).

1 : PSH : cochez cette case si la personne est en situation de handicap.

2 : Une adresse e-mail est obligatoire pour les activités asynchrones prévues au parcours de formation. L'adresse e-mail doit être individuelle au nom du stagiaire et non générique.

3 : Le manager du stagiaire est sollicité à l'issue du parcours de formation pour recueillir son appréciation (enquête en ligne).

Protection des données personnelles

Les données à caractère personnel collectées par le service Enseignement du Centre François Baclesse dans le présent formulaire sont nécessaires pour l'exécution de la formation dans le respect du décret n°2015-790 du 30 juin 2015 relatif à la qualité des actions de la formation professionnelle continue.

Elles font l'objet d'un traitement informatique par le Centre François Baclesse et sont hébergées en France. Les données sont conservées aussi longtemps que nécessaire. Il s'agit essentiellement de données de contact et de qualification professionnelle.

Ces données pourront être utilisées par le service Enseignement pour vous informer des prochaines actions de formation, conférences scientifiques ou tout autre événement d'information à caractère médical, scientifique ou paramédical. Aucune donnée ne sera transmise à ses partenaires.

Je refuse de recevoir des informations sur les formations et événements d'information scientifique de la part du Centre François Baclesse.

Votre nom :

Conformément à la loi du 6/01/1978 relative à l'informatique, les fichiers et les libertés, modifiée par la loi n°2018-493 du 20/06/2018 relative à la protection des données personnelles, et au règlement UE n°2016/679 relatif à la protection des données (« RGPD »), vous disposez des droits suivants : droit d'accès, droit de rectification des données erronées, droit à la portabilité des données détenues par l'établissement, droit à la limitation des traitements s'il devient illicite, droit à l'effacement des données recueillies ou traitées de manière illicite, droit d'opposition à l'utilisation ultérieure de vos données.

Si vous souhaitez exercer l'un de ces droits, vous devez vous rapprocher du délégué à la protection des données du Centre François Baclesse :

- par mail :
dpo@baclesse.unicancer.fr

- ou par courrier :
Centre François Baclesse - A l'attention du Délégué à la Protection des Données
- BP 45026 - 14076 Caen cedex 05



Exercices
pratiques



Apports
théoriques



Méthode
interrogative



Ateliers en sous-
groupe



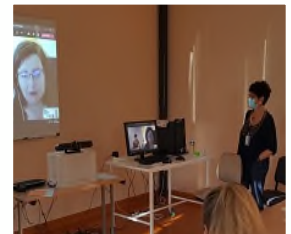
Echanges et
discussion



Jeux
pédagogiques



Formation sur
ordinateur



Classe virtuelle



Entraînement sur
mannequin



Quiz interactifs



Séance plénière



Exposition
posters



Respect des
gestes barrières



Déjeuner cocktail



Espace réservé
au self

ENSEIGNEMENT-FORMATION

LIEU DES FORMATIONS

Les actions de formation se déroulent majoritairement au sein du service Enseignement du Centre François Baclesse, à Caen (Normandie). Dans les cas contraires, le lieu est annoncé sur la fiche-programme et précisé sur la convocation. Certaines formations peuvent être organisées en intra établissement sur demande (nous consulter).

MODALITES D'INSCRIPTION

La demande d'inscription est formulée à l'aide du bulletin d'inscription et à adresser par courrier ou par e-mail avant la date limite indiquée sur chaque fiche-programme. Dans le cas d'une inscription à titre individuel, la copie du diplôme nécessaire aux pré-requis sera demandée et/ou une feuille de soins barrée.

Une convention simplifiée de formation continue ou un contrat de formation est envoyée par nos soins. L'inscription est confirmée par le retour signé et tamponné de la convention ou le contrat de formation. Sans retour signé de la convention avant la date limite, la place pourra être réattribuée.

Pour les professionnels libéraux, la convention doit être retournée accompagnée d'un chèque à l'ordre du Centre François Baclesse correspondant au montant de la formation. En cas de prise en charge par l'Agence Nationale du DPC (ANDPC), ce chèque sera détruit si le programme a été suivi dans son intégralité et après règlement par l'ANDPC des frais de formation.

Toutes nos formations donnent lieu à la fourniture d'une attestation de présence, totale ou partielle et le cas échéant d'une attestation de Développement Professionnel Continu.

DELAI DE RETRACTION

Le participant s'inscrivant à titre individuel et à ses propres frais, bénéficie d'un délai de rétractation de dix jours calendaires à compter de la signature du contrat. Il peut exercer son droit par tout moyen écrit (courriel, lettre simple ou recommandée).

Aucune somme ne peut être exigée du stagiaire avant l'expiration de ce délai.

CONDITIONS TARIFAIRES

Sauf mention contraire, les tarifs indiqués sur les fiches descriptives comprennent les frais pédagogiques, supports de cours remis aux participants, pauses et repas pris sur place. Les tarifs affichés sont exonérés de TVA*. Les frais de déplacement, d'hébergement et repas du soir restent à la charge du participant ou de son employeur.

A partir de 4 inscriptions ou plus sur une même session de formation et pour un même établissement, une remise de - 10 % est accordée sur le montant total du titre de recette.

CONDITIONS D'ANNULATION

En cas d'empêchement d'un de ses stagiaires, l'établissement demandeur en informera préalablement le service Enseignement du Centre François Baclesse par courriel dès qu'il en aura connaissance. En cas de dédit à moins de 8 jours francs avant le début de la formation ou toute absence en cours de formation du stagiaire donnera lieu à facturation à 100% de la prestation.

REGLEMENT ET CONDITIONS DE PRISE EN CHARGE

Pour les professionnels salariés en établissement de santé ou médico-social, le règlement intervient sur présentation d'un titre de recette établi par le Centre François Baclesse à l'issue de la formation. Il est payable à 30 (trente) jours à compter de la date de réception.

Pour les autres professionnels,

- le règlement total est demandé avant l'entrée en formation par chèque ou virement bancaire, un titre de recette acquitté sera alors émis par le Centre François Baclesse,
- dans le cadre d'une action de DPC non-pris en charge par l'ANDPC, la formation reste due par le professionnel de santé.

ANNULATION ET MODIFICATION

Le Centre François Baclesse se réserve le droit, si le nombre de participants à une formation est jugé insuffisant sur le plan pédagogique, d'annuler sans indemnité cette formation au plus tard 5

[cinq] jours calendaires avant la date prévue.

Le Centre François Baclesse se réserve le droit d'annuler ou de reporter la formation, de modifier le lieu de son déroulement, le contenu de son programme ou de remplacer un animateur, si des circonstances indépendantes de sa volonté l'y obligent.

Le Centre François Baclesse se réserve le droit, sans indemnité de quelle que nature que ce soit :

- de refuser toute inscription ou accès à un Client qui ne serait pas à jour de ses paiements
- d'exclure tout participant qui aurait procédé à de fausses déclarations lors de l'inscription.
- d'exclure tout participant ne respectant pas le règlement intérieur pour les stagiaires de la Formation Professionnelle Continue.

PROPRIÉTÉ INTELLECTUELLE

Dans le cadre du respect des droits de propriété intellectuelle attachés aux supports de cours ou autres ressources pédagogiques mis à la seule disposition des participants de la formation, le Client s'interdit de reproduire, directement ou indirectement, en totalité ou en partie, d'adapter, de modifier, de traduire, de représenter, de commercialiser ou de diffuser à des membres de son personnel non participants aux formations du Centre François Baclesse ou à des tiers, les dits supports et ressources pédagogiques sans l'autorisation expresse, préalable et écrite de du Centre François Baclesse.

DONNEES PERSONNELLES

Les informations qui sont demandées aux clients commanditaires et aux participants sont destinées au Service Enseignement du Centre François Baclesse. Ces données sont nécessaires au traitement des inscriptions et au bon déroulé du processus pédagogique, notamment en ce qui concerne le dispositif d'évaluation. Nous conservons les données aussi longtemps que nous estimons être nécessaire. Nous utilisons et recueillons notamment des données de contact et de qualification professionnelle. Ces données pourront être utilisées par le service Enseignement pour vous informer des prochaines actions de formation, conférences scientifiques ou tout autre événement d'information à caractère médical, scientifique ou paramédical. Conformément à la loi du 6/01/1978 relative à l'informatique, les fichiers et les libertés, modifiée par la loi n°2018-493 du 20/06/2018 relative à la protection des données personnelles, et au règlement UE n°2016/679 relatif à la protection des données (« RGPD »), vous disposez des droits suivants : droit d'accès, droit de rectification des données erronées, droit à la portabilité des données détenues par l'établissement, droit à la limitation des traitements s'ils deviennent illicites, droit à l'effacement des données recueillies ou traitée de manière illicite, droit d'opposition à l'utilisation ultérieure de vos données. Si vous souhaitez exercer l'un de ces droits, vous devez vous rapprocher du délégué à la protection des données du Centre François Baclesse : par mail : dpo@baclesse.unicancer.fr ou par courrier : Centre François Baclesse - A l'attention du Délégué à la Protection des Données - BP 45026 -14076 Caen Cedex 05.

Si vous ne souhaitez pas être destinataire des informations et invitations émises par le service Enseignement du Centre François Baclesse, il est possible de le signaler en cochant la case sur le bulletin d'inscription, ou à tout moment par e-mail à l'adresse suivante : l.debonnaire@baclesse.unicancer.fr.

RECLAMATION

Pour toute réclamation ou remontée d'incident lié au déroulement de la formation, un règlement à l'amiable est recherché en priorité. La réclamation doit être formulée par e-mail à l'adresse suivante : l.debonnaire@baclesse.unicancer.fr et sera traitée dans les meilleurs délais.

FORMATIONS EN INTRA OU SUR DEMANDE

Le service Enseignement peut étudier et concevoir sur demande d'autres formations ou journée pédagogique sur la base d'un cahier des charges dans les domaines touchant la prise en charge globale des patients en oncologie.

Nous contacter.

* article 261.4.1^{bis} de la CGI - Art. L6162-1 et suiv. du Code de la Santé publique

Ensemble face au cancer, choisissons l'excellence

Statut

Le Centre François Baclesse est un Centre de Lutte Contre le Cancer (CLCC).

C'est un établissement de santé privé d'intérêt collectif (ESPIC), à but non lucratif. Acteur de service public hospitalier, il ne pratique ni secteur privé, ni dépassement d'honoraire et applique uniquement les tarifs de la sécurité sociale. D'utilité publique, il peut recevoir des dons et des legs, en toute exonération fiscale. Le Centre est membre d'Unicancer, l'unique réseau hospitalier français dédié à 100 % à la cancérologie, qui réunit les 18 CLCC et 1 établissement affilié.

Missions & Valeurs

Le Centre François Baclesse exerce depuis près de 100 ans une triple mission en cancérologie : le **soin**, la **recherche** et **l'enseignement**. Il met au coeur de ses engagements les valeurs communes du réseau Unicancer :

HUMANISME • EXCELLENCE • INNOVATION • SOLIDARITÉ

Historique

- Etablissement fondé en 1925.
- Le Centre porte le nom de l'un des pères fondateurs de la radiothérapie clinique moderne : le **Dr François-BACLESSE** (1896-1967), médecin radiothérapeute français, né au Luxembourg.



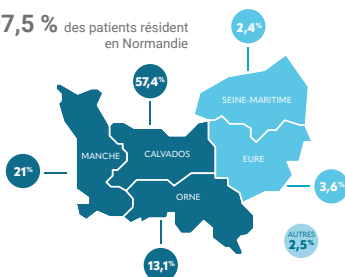
Labels & Certifications

- Accrédité «Comprehensive Cancer Centre» par l'Organisation des Instituts Européens du Cancer (OECI).
- 1er centre français à obtenir la certification européenne EUSOMA pour son Institut Normand du Sein (INS). Label attribué par l'European Society of Breast cancer Specialists.
- Certifié en A par la Haute Autorité de Santé (HAS), soit le niveau le plus élevé.
- Labellisé «Centre de Phases Précoces en cancérologie adulte» (CLIP²) par l'Institut National du Cancer (INCa).

Chiffres-clés 2021

Origine géographique des patients

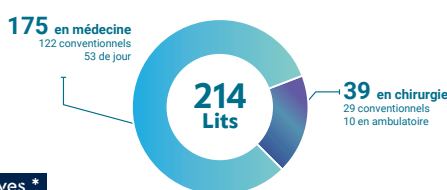
97,5 % des patients résident en Normandie



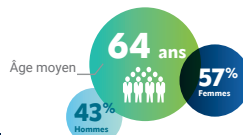
Nombre de consultations



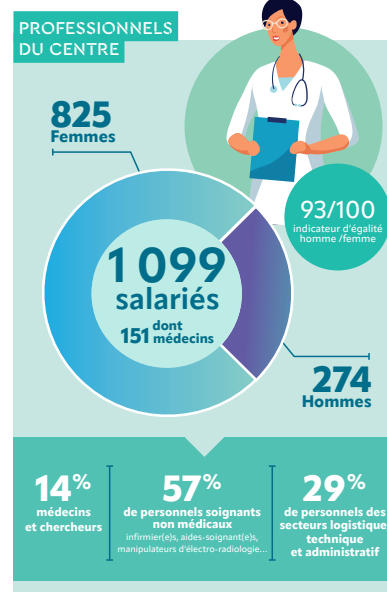
Capacité en lits & places



Répartition des séjours



Personnel



Répartition des patients par principales lésions primitives *

* = Patients hospitalisés ou en radiothérapie externe. Les patients suivis en consultation ne sont pas dénombrés dans ce tableau.

| | MALIGNES | | | BÉNIGNES | |
|---|------------------|-------------------------|------------------------|------------------|------------------------|
| | Nbre de patients | dont nouveaux patients* | % de nouveaux patients | Nbre de patients | dont nouveaux patients |
| Sein | 2 221 | 1 351 | 61 % | 82 | 78 |
| Thorax | 1 014 | 661 | 65 % | / | / |
| Digestif | 1 003 | 629 | 63 % | 142 | 116 |
| Voies Aéro-Digestives Supérieures | 554 | 307 | 55 % | / | / |
| Thyroïde (et autres glandes endocrines) | 109 | 92 | 84 % | 452 | 423 |
| Gynécologie | 645 | 450 | 70 % | 34 | 30 |
| Prostate + Organes génitaux masculins | 602 | 463 | 77 % | / | / |
| Urologie | 310 | 187 | 60 % | / | / |
| Peau | 380 | 315 | 83 % | / | / |
| Système nerveux (+oeil) | 254 | 158 | 62 % | 55 | 48 |
| Hématologie | 246 | 196 | 80 % | / | / |
| Tissus mous (dont Sarcomes) | 137 | 84 | 61 % | 44 | 41 |
| Carcinomes de primitif inconnu (CAPI) | 98 | 73 | 74 % | / | / |

Budget annuel du Centre





NOTES



NOTES

Service enseignement

● Pr Florence JOLY

Oncologue médicale
Responsable du département Enseignement - Recherche

● Bénédicte GRIFFON

Cadre du département

Contacts

● Lucile DÉBONNAIRE

Coordinatrice enseignement

02 31 45 50 94 | l.debonnaire@baclesse.unicancer.fr

● Mélinda DENIS

Assistante enseignement

02 31 45 51 48 | m.denis@baclesse.unicancer.fr

● Bérengère de GOURMONT

Assistante enseignement

02 31 45 50 89 | b.de.gourmont@baclesse.unicancer.fr

