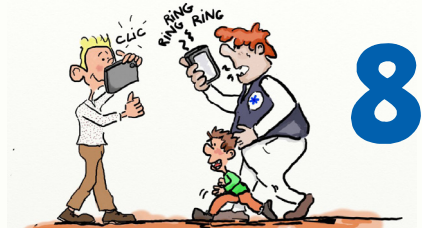
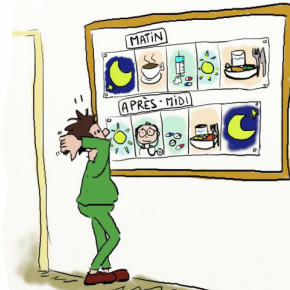


BIEN VIVRE ENSEMBLE



8

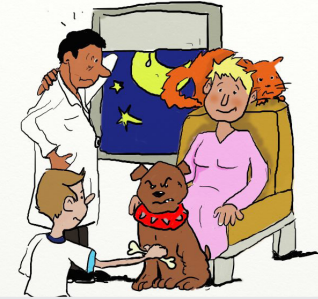
**J'UTILISE DE MANIERE ADAPTEE
MON TELEPHONE PORTABLE**



1

**JE RESPECTE L'ORGANISATION
DES SOINS**

2

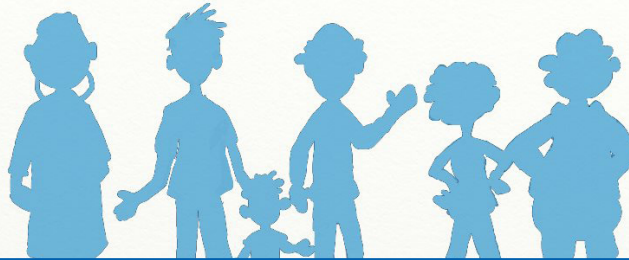


**JE SUIS ATTENTIF
AUX HORAIRES ET AUX
MODALITES DE VISITE**



7

JE FAIS PREUVE DE DISCRETION



**APPRENONS À VIVRE ENSEMBLE ET À NOUS
RESPECTER POUR TENDRE VERS UN IDEAL**

3



**JE PRENDS SOIN DES LOCAUX
ET DU MATERIEL A
DISPOSITION**



6

**J'ADOpte UN COMPORTEMENT
RESPECTUEUX ET BIENVEILLANT
ENVERS LES AUTRES**

5



**J'APPLIQUE LES MESURES
D'HYGIENE ET DE SECURITE**

4



**JE NE FUME PAS AU CENTRE
ET JE N'UTILISE PAS LA
CIGARETTE ELECTRONIQUE**