

VOS DONNS EN ACTION

au Centre Baclesse

Chère donatrice, cher donateur,

Année après année, votre fidélité permet à nos équipes d'accélérer la recherche contre le cancer et de proposer des soins toujours plus personnalisés, empreints d'humanité. Votre engagement est un pilier indispensable pour nos équipes de recherche et de soins, ainsi qu'un réconfort immense pour ceux que nous soignons. Merci de rester à nos côtés, avec tant de conviction et de confiance !



Professeur Roman ROUZIER
Directeur général

Bilan 2025

DONS & DONATEURS

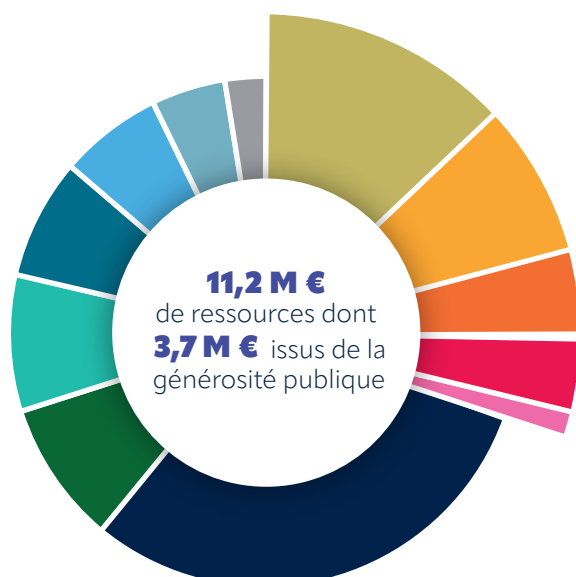
Votre générosité se traduit en actions concrètes, vous contribuez à :

- Renforcer les actions de prévention
- Promouvoir un dépistage précoce et accessible à tous
- Accélérer le développement de traitements innovants et personnalisés
- Améliorer durablement le confort et la qualité de vie des patients, pendant et après le cancer

Vous êtes...
+ de 15 000
donateurs

Associations, particuliers, entreprises, communes...

ORIGINES DES FINANCEMENTS DE LA RECHERCHE AU CENTRE BACLESSE



GÉNÉROSITÉ PUBLIQUE

Legs
1 882 695 €

Dons particuliers
1 150 425 €

Dons associations
430 267 €

Dons entreprises
270 588 €

Assurances-vie
22 198 €

Partenariats industriels
3 244 160 €

Partenariats INSERM, INCa,
CNRS et UNICANCER
965 900 €

Programmes hospitaliers
de Recherche Clinique
916 195 €

Partenariats CHU/CH/CLCC
807 483 €

Subventions industrielles
741 372 €

Universités, Enseignements
et autres
527 076 €

Ligues contre le cancer, ARC,
Fondation de France, Cancéropôle
249 028 €

Découvrez le pouvoir de v

6 PROJETS FINANCÉS GRÂCE

1 | Le confort au cœur de nos services

Au sein des services de chirurgie et de médecine nucléaire, des nouveaux aménagements transforment radicalement l'expérience de nos patients.

Les chambres en chirurgie disposent désormais **de mobiliers ergonomiques** : des fauteuils, des chaises, des tables et des chevets alliant design et praticité pour faciliter et embellir le quotidien des patients hospitalisés. En médecine nucléaire, la salle d'attente est désormais dotée **de nouveaux fauteuils au confort renforcé**, permettant aux patients d'attendre dans des conditions optimales avant leurs examens.

Grâce à la générosité des donateurs, ces espaces rénovés contribuent à offrir un cadre plus chaleureux et apaisant au sein du Centre Baclesse.

Merci de contribuer à ce bien-être au quotidien.

→ En savoir plus : <https://bit.ly/4vetuMy>



La lumière pour apaiser le parcours de soins | 2

Le Centre Baclesse a installé **des dispositifs lumineux innovants** au bloc opératoire et en radiothérapie pour améliorer le confort des patients.

Ces équipements diffusent des images de ciel et de paysages naturels afin **de recréer une sensation de lumière du jour et d'ouverture**. Ils contribuent à apaiser les patients, notamment après une intervention chirurgicale, **en réduisant stress et désorientation**. En radiothérapie, ces lumières compensent l'absence de lumière naturelle.

Ces aménagements participent à créer un environnement hospitalier plus accueillant, serein et réconfortant tout au long du parcours de soins.

La générosité permet de financer ces dispositifs. Merci de tout cœur !

→ En savoir plus : <https://bit.ly/4uzqLh1>



3 | Cancer du sein : améliorer le parcours post-opératoire

Chaque année en France, plus de 60 000 femmes sont touchées par un cancer du sein, et près d'1/4 doit subir une mastectomie avec reconstruction mammaire immédiate (RMI). Après cette intervention, le port jour et nuit **d'une brassière post-opératoire adaptée est essentiel pour soulager la douleur, favoriser le confort et assurer une bonne cicatrisation**.

Au Centre Baclesse, une brassière de contention est désormais **remise gratuitement** à chaque patiente dès sa prise en charge pour une RMI. Entièrement financé grâce à la générosité des donateurs, ce projet solidaire contribue à rendre ce parcours de reconstruction mammaire adapté aux besoins des patientes, leur apportant ainsi **une meilleure qualité de vie**.

→ En savoir plus : <https://bit.ly/4uczjcD>



otre générosité, en 2025 !

À VOS DONNS

+ D'INFOS ICI!



Ateliers de remédiation cognitive : retrouver sa mémoire et sa concentration après un cancer | 4



Après un cancer du sein, de nombreux patients souffrent d'un « brouillard cognitif » entraînant **des troubles de la mémoire et de la concentration**. Ces difficultés, souvent liées aux traitements comme la chimiothérapie ou l'hormonothérapie, impactent la qualité de vie et le retour au travail.

Pour accompagner les patients confrontés à ces troubles, **des ateliers de remédiation cognitive** sont proposés. Le programme comprend un bilan neuropsychologique, des exercices d'entraînement, des conseils pratiques et des temps d'échange en petits groupes.

Ces ateliers peuvent être maintenus grâce à la générosité des donateurs.

→ En savoir plus : <https://bit.ly/4tSV5C5>

5 | Du nouveau dans l'essai TRIPLEX ?

Trois ans après le début de l'étude, l'essai TRIPLEX poursuit le développement d'une stratégie permettant **d'analyser la réponse des organoïdes tumoraux aux traitements en moins d'un mois**, soit environ cinq mois avant la réponse clinique des patientes.

En 2025, 27 patientes ont été incluses dans l'essai, permettant la création de 11 organoïdes et l'obtention de 8 « chimiogrammes ». 60 inclusions supplémentaires sont prévues d'ici fin 2027. L'objectif est désormais de vérifier si les réponses observées en laboratoire coïncident avec celles constatées lors de la chirurgie. **TRIPLEX pourrait ainsi permettre de prédire la réponse des patientes aux traitements avant même l'intervention chirurgicale.**

→ En savoir plus : <https://bit.ly/4wSgNIR>



Cancer de la prostate : mieux vivre l'hormonothérapie | 6

Le cancer de la prostate, le plus fréquent chez l'homme, est souvent traité par **hormonothérapie**, un traitement efficace qui bloque l'action de la testostérone.

Cependant, il peut provoquer des effets secondaires physiques et psychologiques. L'**étude IMPAPRO**, menée au Centre Baclesse, évalue **l'intérêt d'un accompagnement personnalisé pour aider les patients à mieux vivre ce traitement**. Ce suivi, assuré par une équipe pluridisciplinaire, associe un accompagnement médical, nutritionnel, physique et psychologique, avec pour certains patients un suivi infirmier renforcé pendant un an.

L'étude prévoit d'inclure 120 à 140 patients et pourrait démontrer **l'importance d'un suivi adapté et individualisé dans la prise en charge du cancer de la prostate.**

→ En savoir plus : <https://bit.ly/4ujNMmY>



Retrouvez sur notre site internet, d'autres projets de recherche rendus possible grâce à vos dons :

- **Étude OrgamiR :**
<https://bit.ly/4e1iAE9>
- **Étude SANIMMEX :**
<https://bit.ly/4uBXvpO>
- **Étude UTOLA_miR :**
<https://bit.ly/4oj3NIw>

 **MERCI**

Vous avez des questions ?

Contactez-moi !



Géraldine PAYEN

Chargée des dons et des relations donateurs

02 31 45 86 88
dons@baclesse.unicancer.fr



Flashez-moi !

dons.baclesse.fr

