



# Nodules et cancers thyroïdiens adénomes parathyroïdiens

Prestataire de formation enregistré sous le n° 25 14 02047 14  
Organisme de DPC n°1788 évalué favorablement auprès des  
CSI médecins, pharmaciens et para-médicaux

## que faire en pratique ?

### RESPONSABLES PEDAGOGIQUES

Dr. Stéphane BARDET  
Dr. Renaud CIAPPUCCINI  
Médecins nucléaires,  
Unité de Concertation Pluridisciplinaire  
Thyroïde

### DUREE

1 journée, soit 7h50 d'enseignement

### PUBLIC

Médecins généralistes  
Internes  
Tout type d'exercice.  
Groupe limité à 30 pers.

### INTERVENANTS

Médecins nucléaires  
Anatomopathologiste  
Chirurgien ORL  
Endocrinologue  
Radiologue

### METHODES PEDAGOGIQUES

Formation présentielle.  
Apports théoriques suivis d'échanges.  
Analyses des pratiques en amont.  
Discussions autour de cas cliniques.  
Visite de service.  
Une documentation pédagogique est remise à  
chaque participant

### LIEU DE LA FORMATION

Service Enseignement-Formation  
Centre François Baclesse  
3 avenue du Général Harris  
14076 CAEN CEDEX

### TARIF 2017

395 €/médecin en exercice  
100 €/interne  
Prix incluant les supports pédagogiques,  
pauses-café et déjeuner pris sur place

### CONTACT

ENSEIGNEMENT-FORMATION  
CENTRE FRANCOIS BACLESSE  
Coordinatrice : Lucile Débonnaire  
Tel : 02 31 45 50 94  
l.debonnaire@baclesse.unicancer.fr

### FINALITE

Approfondir les connaissances du  
médecin généraliste en matière de pathologie  
nodulaire thyroïdienne et parathyroïdienne.

### OBJECTIFS PEDAGOGIQUES

Quels nodules explorer et quel bilan complémentaire demander ?  
Connaître les grands principes de prise en charge des cancers thyroïdiens  
Maîtriser le suivi au long cours des patients traités pour un cancer de la  
thyroïde.  
Bilan d'une hypercalcémie et connaître la prise en charge d'une hyperpara-  
thyroïdie primaire.

Orientations  
DPC n°4, 6 et 7  
des médecins  
généralistes

### Nodules thyroïdiens

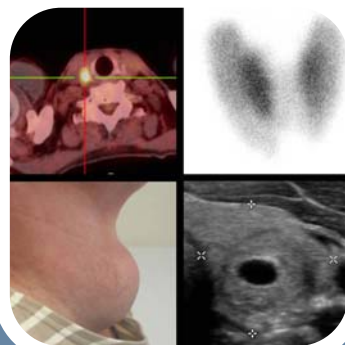
Epidémiologie, clinique, biologie —Imagerie : échographie, scintigraphie, cy-  
toponction —Cytologie et classification anatomopathologique des cancers  
thyroïdiens— Chirurgie cervicale— Les prises en charge innovantes :  
exemple du diagnostic rapide au Centre François Baclesse  
Discussions autour de cas cliniques

### Cancers thyroïdiens

Principe de prise en charge et de suivi des cancers thyroïdiens différenciés :  
chirurgie, iode radioactif, autres traitements des patients réfractaires à l'iode.  
Suivi clinique et biologique des patients.  
Discussions autour de cas cliniques.

### Adénomes parathyroïdiens

Hypercalcémies, hyperparathyroïdies : clinique, biologie.  
Imagerie pré-opératoire : échographie, scintigraphie au MIBI.  
Chirurgie : chirurgie mini-invasive.  
Discussions autour de cas cliniques.



Date de la formation

Code formation

Inscription avant le :

Session 1

mercredi 27 septembre 2017

THYR1

vendredi 30 juin 2017