

# Nodules et cancers thyroïdiens adénomes parathyroïdiens

## RESPONSABLES PEDAGOGIQUES

Dr. Stéphane BARDET  
Dr. Renaud CIAPPUCCINI  
Médecins nucléaires,  
Unité de Concertation Pluridisciplinaire Thy-  
roïde

## DUREE

1 journée, soit 7h00 d'enseignement  
+ analyse des pratiques à distance eq 1 h

## PUBLIC

Médecins généralistes  
Internes  
Tout type d'exercice.  
Nombre de places limité.

## INTERVENANTS

Médecins nucléaires  
Chirurgien ORL

## METHODES PEDAGOGIQUES

Analyse des pratiques à J-1 mois sous  
forme d'un questionnaire en ligne.

Formation présentielle : apports théoriques  
suivis d'échanges, travaux en sous-  
groupes.

Evaluation « à froid » du transfert des  
compétences en situation de travail  
(J + 6 mois)

Supports pédagogiques numériques remis à  
chaque participant.

## LIEU DE LA FORMATION

Service Enseignement-Formation  
Centre François Baclesse  
3 avenue du Général Harris  
14076 CAEN CEDEX

## TARIF 2018

395 €/médecin en exercice  
100 €/interne  
Prix incluant les supports pédagogiques,  
pauses-café et déjeuner pris sur place

## CONTACT

ENSEIGNEMENT-FORMATION  
CENTRE FRANCOIS BACLESSE  
Coordinatrice : Lucile Débonnaire  
Tel : 02 31 45 50 94  
l.debonnaire@baclesse.unicancer.fr

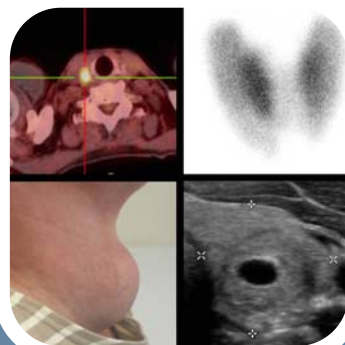
## que faire en pratique ?

### FINALITE

Approfondir les connaissances du  
médecin généraliste en matière de pathologie  
nodulaire thyroïdienne et parathyroïdienne.

### OBJECTIFS PEDAGOGIQUES

Quels nodules explorer et quel bilan complémentaire demander ?  
Connaître les grands principes de prise en charge des cancers thyroïdiens  
Maîtriser le suivi au long cours des patients traités pour un cancer de la  
thyroïde.  
Bilan d'une hypercalcémie et connaître la prise en charge d'une hyperpara-  
thyroïdie primaire.



## DPC

### Nodules thyroïdiens

Epidémiologie, clinique, biologie —Imagerie : échographie, scintigraphie,  
cytoponction —Cytologie et classification anatomopathologique des cancers  
thyroïdiens— Chirurgie cervicale— Les prises en charge innovantes :  
exemple du diagnostic rapide au Centre François Baclesse  
Discussions autour de cas cliniques

### Cancers thyroïdiens

Principe de prise en charge et de suivi des cancers thyroïdiens différenciés :  
chirurgie, iode radioactif, autres traitements des patients réfractaires à l'iode.  
Suivi clinique et biologique des patients.  
Discussions autour de cas cliniques.

### Adénomes parathyroïdiens

Hypercalcémies, hyperparathyroïdies : clinique, biologie.  
Imagerie pré-opératoire : échographie, scintigraphie au MIBI.  
Chirurgie : chirurgie mini-invasive.  
Discussions autour de cas cliniques.

**Date de la formation**  
mercredi 26 septembre 2018

**Code formation**  
THYR1

**Inscription avant le :**  
samedi 30 juin 2018